




TOYOTA C-HR

A white Toyota C-HR GR Sport is shown driving on a city street. The car is in the foreground, moving towards the viewer. The background features historic European-style buildings and a pedestrian walking on the sidewalk. The scene is captured with a slight motion blur, suggesting the car is in motion. The license plate area of the car reads "TOYOTA C-HR GR SPORT".

Lehet, hogy az utca csupán egy útvonal – de lehet, hogy ez az Ön élettere. Határozott egyéniségét az autója is tükrözi: erőteljes megjelenés és belülről fakadó magabiztosság, ami merészen lépi át a megszokás határait. Megragadó látványával és lázadó szellemiségével a már eddig is ikonnak számító Toyota C-HR ebben most még tökéletesebb partner. Üljön be a prémium utastérbe, fogja meg a kormányt, és keressen új kalandokat! Ha mindig többre vágyik, és szereti irányítani a jövőjét, akkor a Toyota C-HR éppen Önre vár!

LENYŰGÖZ  
ÉS RABUL  
EJT!



# HIBRID TELJESÍTMÉNY: ERŐ, KÉSLEKEDÉS NÉLKÜL

Ha az élet egy utazás, akkor a Toyota C-HR az Ön útlevele oda, ahol új, izgalmas kalandok várják. Ez az élvezetes, dinamikus és hatékony autó pillanatnyi megtorpanás nélkül gyorsul, a vezető pedig a magas ülés pozícióból bármilyen utat magabiztosan uralhat. A Toyota C-HR állandóan készen áll, és azonnal engedelmeskedik. Üdvözöljük a hibrid-élmény új dimenziójában!



# ELŐTTÜNK AZ ÚT.

Kiegyensúlyozott, hatékony és még takarékosabb: a Toyota C-HR kínálatában immár két öntöltő hibrid hajtás közül is választhat. A 2,0 literes Hybrid Dynamic Force hajtás kimagasló teljesítményével lendületesen suhanhat végig a város utcáin, magabiztosan előzhet az országutakon, és minden megalkuvást messze maga mögött hagyhat.

## Műszaki adatok

### HIBRID

#### 2.0 HIBRID E-CVT

Teljesítmény **184 LE**

Üzemanyag-fogyasztás\* **5,2–5,7 l/100 km**

CO<sub>2</sub>-kibocsátás\* **119–128 g/km**

0–100 km/ó **8,2 másodperc**

### HIBRID

#### 1.8 HIBRID E-CVT

Teljesítmény **122 LE**

Üzemanyag-fogyasztás \* **4,8–5,2 l/100 km**

CO<sub>2</sub>-kibocsátás\* **109–118 g/km**

0–100 km/ó **11,0 másodperc**

e-CVT = Elektronikusan vezérelt, folyamatosan változó áttételű sebességváltó.

\* Kombinált ciklusban.



# EGY MODERN SZÍNPAD, AHOL ÖN A FŐSZEREPLŐ.

A Toyota C-HR éppen olyan sokoldalú, mint az élet maga: tud meglepő lenni, vagy izgalmas, élvezetes, relaxált... ahogyan éppen szeretné. Ezért is formáltuk az utasteret egyszerre modernné és kellemes hangulatúvá. Az ülések körülölelik a test minden ívét, mutatós gyémántmintájuk pedig presztízst sugall, így egyszerre kényelmesek és stílusosak. Az utasteret lágy tapintású anyagokkal burkoltuk, és kontrasztos, ragyogó fekete betétekkel teremtettünk benne izgalmas atmoszférát. A Toyota C-HR kényezteti az érzékeit.



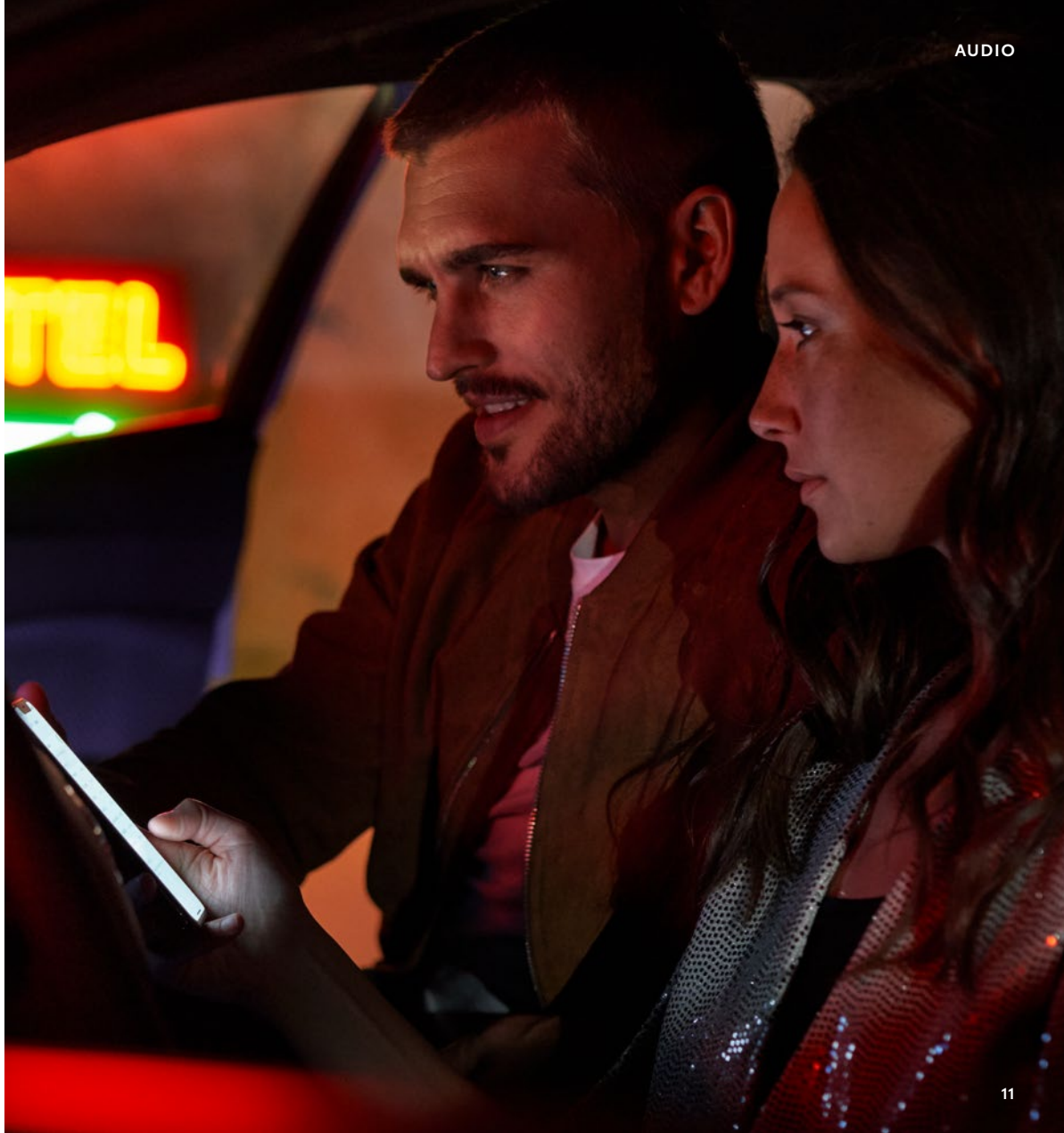




## 800 WATTNYI SZENVEDÉLY

Az autóhoz tervezett JBL audiorendszer egy élő előadás telt, tiszta hangzását kínálja, hogy Ön autózás közben is egy koncert magával ragadó élményét élvezhesse. Csatlakoztassa okostelefonját, és a zenehallgatás közben utazzon együtt kedvenc előadóival!

**Az élet egy dallam.  
Tekerje fel a hangerőt!**



# CSATLAKOZTASSA TELEFONJÁT HOZZON KI MÉG TÖBBET AZ UTAZÁSÁBÓL

*MyT* | Connected  
Services

CSATLAKOZZON, ÉS AZ ÉLET  
FELGYORSUL.

A MyT Csatlakoztatott Szolgáltatások része a MyT Multimédia és a MyT Alkalmazás egy sor olyan funkcióval, amelyek biztonságosabbá és szórakoztatóbbá varázsolják az utazást – a kabinban ülve és az autón kívül egyaránt. A MyT Csatlakoztatott szolgáltatásokon keresztül csatlakozhat a Hibrid Vezetési Trénerhez, ami optimalizálja az elektromos hajtással megtett útszakaszok hosszát, és valós idejű frissítéseket kaphat a sebességmérő kamerákról is. Ráadásul telefonját is összekapcsolhatja autójával, hogy kedvenc alkalmazásait a központi képernyőn keresztül használhassa.

Tudjon meg többet: [www.toyota.hu/service-and-accessories/my-toyota/MyT](http://www.toyota.hu/service-and-accessories/my-toyota/MyT)





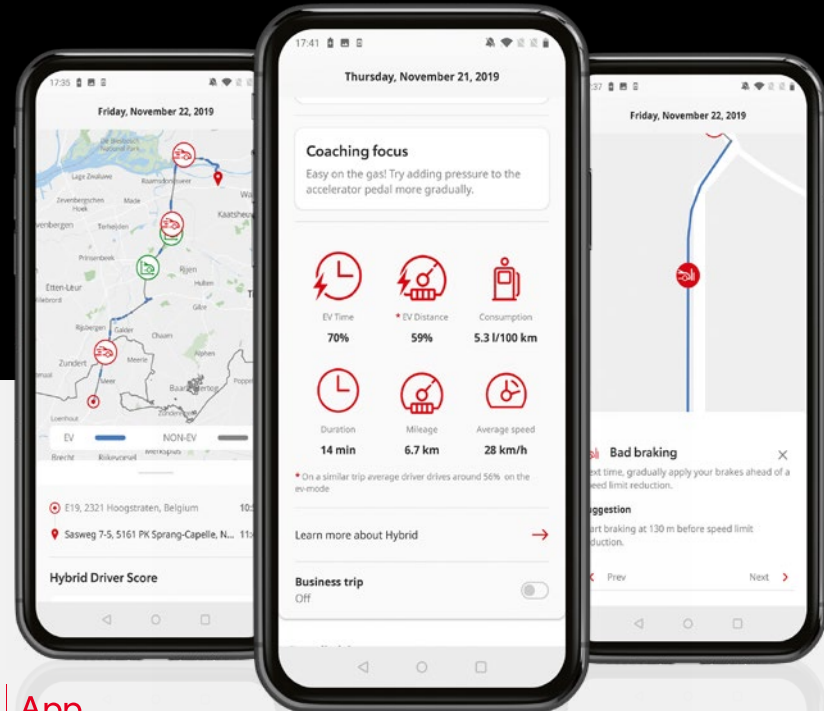
## MyT | Multimedia

### INTELLIGENS, EGYSZERŰ, KOMMUNIKATÍV

Integrálja okostelefonját az Apple CarPlay\* vagy az Android Auto™ rendszereken keresztül, és kedvenc alkalmazásait (pl. Spotify, WhatsApp, Audible, Google Maps és Waze) a Siri és az Ok Google hangvezérlésével is kezelheti.

A MyT Multimédia segítségével mindig akkor fér hozzá az információkhoz, amikor arra éppen szüksége van, legyen szó akár a valós idejű közlekedési adatokról vagy a sebességmérő kamerák helyzetéről. Nézze meg a POI-pontokat, keressen parkolóhelyeket és tekintse át a célállomásokat a Google Street View funkcióval!

\* Az Apple CarPlay az Apple Inc. bejegyzett védjegye.




## MyT | App

### LEGYEN MINDIG KAPCSOLATBAN TOYOTÁJÁVAL!

Bárhol legyen is éppen, az okostelefonjára letöltött MyT Alkalmazáson keresztül szabadon kommunikálhat autójával. Otthon ülve is megtervezheti utazásait, megkeresheti leparkolt autóját, sőt még az esedékes karbantartásra figyelmeztető üzeneteket is megkapja. A Hibrid Vezetési Tréner elemzéseket készít vezetési stílusáról és hasznos visszajelzéseket ad, hogy Ön még többször autózhasson elektromos hajtással, és még több benzint spórolhasson meg – vagyis hogy a legtöbbet hozhassa ki hibrid autójából.

MyT by Toyota



# ÉLJE AZ ÉLETÉT, A C-HR BIZTONSÁGOT NYÚJT.

Az élet állandó nyüzsgésében megnyugtató a tudat, hogy a Toyota C-HR biztonsági rendszerei a ma elérhető legfejlettebb technológiákat kínálja. Így amíg Ön élvezzi az élet szépségét és pörgését, a Toyota C-HR ügyel a testi épségére.

## **Holttérfigyelő**

Figyelmezteti Önt azokra a járművekre, amelyek esetleg nem látszanak a visszapillantó tükrökben.

## **Ütközés előtti biztonsági rendszer (PCS) gyalogos- és kerékpárosfelismeréssel**

A rendszer egyesíti a kamerát és a radáros rendszert a gyalogosok, a kerékpárosok és más járművek felismeréséhez gyenge fényviszonyok mellett is. Amennyiben a rendszer úgy ítéli meg, hogy ütközés következhet be, figyelmezteti erre a vezetőt hang és fény jelzéssel. Ha a vezető erre nem reagál, automatikusan működésbe hozza a fékeket.

## **Hátsó keresztirányú forgalomfigyelő (automata fékezéssel)**

Amikor kitolat egy parkolóhelyről, a hátsó szenzorok érzékelik a balról vagy jobbról közelítő járműveket. A rendszer ilyenkor figyelmezteti Önt és fékez, hogy elkerülje az ütközést.

## **Intelligens ultrahangos parkolásérzékelő (ICS)**

A rendszer egy sor érzékelő segítségével 360 fokos képet alkot, felismerve az autó körül található tárgyakat. Ha koccanás fenyeget, a berendezés figyelmeztető jelzést ad és fékez.





# COMFORT

## Az alapfelszereltség legfontosabb tételei

- 17" ezüstsínű könnyűfém keréktárcsák
- Parabola LED fényszórók és LED nappali menetfény
- Ködfényszórók elöl
- Toyota Touch® 2 multimédia rendszer, 8" színes érintőképernyő, okostelefon-integráció, 6 hangszóró
- Színes TFT 4,2" képernyő
- Tolatókamera
- Aux csatlakozó, USB bemenet
- 12V-os csatlakozó a középkonzolban
- Bluetooth® rendszer vezeték nélküli mobiltelefon-kapcsolattal
- Alumínium küszöbborítás
- Lökhardt védőlemez
- Kétfázisú automata légkondicionáló
- Csomagtértlaca
- Fekete szövetkárpit világosszürke varrással
- 60:40 arányban osztva dönthető hátsó ülések
- Elektromos ablakemelők elöl-hátul automata funkcióval
- Távirányítós központizár
- Elektromos állítású, fűthető külső tükrök
- Magasságban és mélységben állítható kormánykerék
- Gyémántmintázatú belső dekorációs elemek
- Nyomógombos motorindítás
- Világos tetőkárpit
- Hybrid rendszer monitor
- Nappabőr borítású kormánykerék
- Defektjavító készlet
- Sávkövető asszisztens (LTA)
- Automata távolsági fényszóró (AHB) szűrületérzékelővel
- Ütközés előtti biztonsági rendszer (PCS) gyalogos- és kerékpáros felismeréssel (PD)
- Gyerekülés-rögzítési pontok a hátsó szélső üléseken (ISOFIX)
- Jelzőtábla-felismerő rendszer (RSA)
- Gyerekzár a hátsó ajtókon
- Elektromos parkolófék
- Hegymenetli elindulás-segítő (HAC)
- e-Call rendszer
- Intelligens adaptív sebességtartó automatika (tempomat) (IACC)
- Automata sebességátaroló (ASL)

## Opcióként rendelhető csomag:

- Business csomag:
  - Helytakarékos pótkerék
  - Fűthető első ülések
  - Elektromos deréktámasz a vezetőülésben
  - Első és hátsó parkolásérzékelők
  - Intelligens ultrahangos parkolásérzékelő



**A KOLLEKCIÓ  
MELYIK  
PASSZOL  
LEGJOBBAN  
AZ ÉLETÉHEZ?**





## ROBBANTSON KI FORRADALMAT! MAGABIZTOS BELÉPŐ A C-HR VILÁGÁBA



Fekete szövetkárpit  
világosszürke varrásokkal



17" ezüstsínű könnyűfém  
keréktárcsák (5 dupla küllős)





**TEGYE MAGASABBRA A LÉCET**  
 MOSTANTÓL LEGYEN  
 A RENGETEG EXTRA AZ ALAP



Fekete & sötétszürke szövet  
 ülésborítás bőr betétekkel



18" csiszolt felületű könnyűfém keréktárcsa  
 (5 dupla küllős)

**Az alapfelszereltség legfontosabb tételei  
 (a Comfort felszereltségen felül)**

- 18" csiszolt hatású könnyűfém keréktárcsa
- Sötétített hátsó üvegek
- Fekete tetőkárpit
- LED-es belső hangulatvilágítás
- Esőérzékelős ablaktörlők
- Első és hátsó parkolásérzékelők
- Intelligens ultrahangos parkolásérzékelő (ICS)
- Krómozott ablakkeret díszítés
- Magasságban állítható első utasülés
- Elektromos deréktámasz a vezetőülésben
- Fekete & sötétszürke szövet ülésborítás bőr betétekkel
- Sötétszürke dekorációs elemek a műszerfalon
- Fényre sötétedő (elektrokrom) visszapiillantó tükör
- Fűthető első ülések
- Fűtött kormánykerék
- Toyota Smart Connect: 8" színes érintőképernyő HD felbontással, RDS-es rádió, DAB digitális tunerrel, bluetooth kihangosító és audió lejátszás, 6 hangszóró, Android Auto™ (korlátozott elérhetőségű Magyarországon) vezeték, Apple CarPlay\* vezeték nélküli kapcsolattal, 4 éves előfizetés; DCM modulon keresztül kommunikál, Felhőalapú navigáció, Real time közlekedési információk, Hangutasítás, OTA - felhőalapú frissítések

\* Az Apple CarPlay az Apple Inc. bejegyzett védjegye.



# EXECUTIVE

## Az alapfelszereltség legfontosabb tételei (a Style felszereltségen felül)

- 18" sötét króm könnyűfém keréktárcsa
- Csillag formájú, fekete, nagyméretű felniközép
- Intelligens nyitási és indítási rendszer
- LED fényszórók, hátsó lámpák és első ködfényszórók
- Orchídea-mintás steppelt szövetskárpit, bőr betétekkel
- Automata légkondicionáló a levegőt tisztító és párasító Nanoe™ technológiával
- Elektromosan behajtható külső tükrök
- Szekvenciális LED irányjelzők
- Króm oldaldíszléc
- Felső króm díszléc a csomagterajtárhoz
- Alumínium küszöbborítás
- Holttér monitor (BSM)
- Egyszerű intelligens parkolási rendszer (SIPA)
- Hátsó keresztforgalomra figyelmeztető rendszer fékezéssel (RCTA)
- Adaptív első fényszórórendszer (AFS)
- Automata fényszóró-magasság állítás
- C-HR embléma kilépő fény

## Opciósan rendelhető felszereltségek:

Premium audio rendszer:

- JBL hangrendszer 8 hangszórával és mélynyomóval\*

Premium audio JBL és navigáció:

- Toyota Smart Connect Pro: 8" színes érintőképernyő HD felbontással, Android Auto™ (korlátozott elérhetőségű Magyarországon) vezetékes, Apple CarPlay\*\* vezeték nélküli kapcsolattal, 4 éves előfizetés; DCM modulon keresztül kommunikál, Felhőalapú navigáció, Real time közlekedési információk, Hangutasítás, OTA – felhőalapú frissítések, Offline navigáció, letöltött térképek, 3D város megjelenítés, Autópálya irányítótáblák, Telepített kamerák
- Premium audio rendszer: JBL hangrendszer 8 hangszórával és mélynyomóval\*

\* A csomagter kialakítása eltér a hagyományostól.

\*\* Az Apple CarPlay az Apple Inc. bejegyzett védjegye.





## A MEGALKUVÁS NEM AZ ÖN MŰFAJA A FÉNYŰZÉS ÚJ SZINTJE – ALAPÁRON



Orchidea-mintás  
steppelt szövetkárpit,  
bőr betétekkel



18" ezüst színű  
könnyűfém keréktárcsa  
(10 dupla küllős)





# EXECUTIVE VIP

LEGYEN ÖN A KIVÉTEL

MONDJON NEMET A MEGSZOKOTTRA, ÉS LEPJE MEG MAGÁT VALAMI KÜLÖNLEGESSEL!



Grézs színű bőrkárpit



18" ezüst színű könnyűfém keréktárcsa (10 dupla küllős)

**Az alappfelszereltség legfontosabb tételei  
(az Executive felszereltségen felül)**

- Grézs természetes és szintetikus bőr ülésborítás
- Elektromosan állítható vezetőülés

**Opciósan rendelhető felszereltségek:**

Premium audio rendszer:

- JBL hangrendszer 8 hangszórával és mélynyomóval\*

Premium audio JBL és navigáció:

- Toyota Smart Connect Pro: 8" színes érintőképernyő HD felbontással, Android Auto™ (korlátozott elérhetőségű Magyarországon) vezetékes, Apple CarPlay\*\* vezeték nélküli kapcsolattal, 4 éves előfizetés; DCM modulon keresztül kommunikál, Felhőalapú navigáció, Real time közlekedési információk, Hangutasítás, OTA – felhőalapú frissítések, Offline navigáció, letöltött térképek, 3D város megjelenítés, Autópálya irányítótáblák, Telepített kamerák
- Premium audio rendszer: JBL hangrendszer 8 hangszórával és mélynyomóval\*

\* A csomagter kialakítása eltér a hagyományostól.

\*\* Az Apple CarPlay az Apple Inc. bejegyzett védjegye.



# GR SPORT

## Az alapfelszerelés legfontosabb tételei (a Style felszerelésén felül)

- Adaptív fényszórórendszer (AFS)
- LED fényszórók, hátsó lámpák és első ködfényszórók
- Intelligens nyitási és indítási rendszer
- Egyszerű intelligens parkolási rendszer (SIPA)
- Elektromosan behajtható külső tükörök
- Szekvenciális LED irányjelzők
- C-HR embléma kilépő fény
- Zongoralakk fekete tető
- Zongoralakk fekete külső tükörborítás
- Elektromosan állítható vezetőülés
- Hátsó keresztfogalomra figyelmeztető rendszer fékezésessel (RCTA-B)
- Holttér monitor (BSM)
- 19" kéttónusú könnyűfém keréktárcsák
- GR Sport kialakítású első és hátsó lökhárító
- Fekete Toyota márkajelzés
- Zongoralakk fekete oldaldíszlécek
- GR Sport embléma hátul
- GR Sport fekete színű Alcantara sportülések
- GR Sport kormánykerék bőr borítással
- Csomagtértálcá
- Fekete króm ablakdíszcsíkok

## Opciósan rendelhető felszereltségek:

Premium audio rendszer:

- JBL hangrendszer 8 hangszóróval és mélynyomóval\*

Premium audio JBL és navigáció:

- Toyota Smart Connect Pro: 8" színes érintőképernyő HD felbontással, Android Auto™ (korlátozott elérhetőségű Magyarországon) vezetékes, Apple CarPlay\*\* vezetékes nélküli kapcsolattal, 4 éves előfizetés; DCM modulon keresztül kommunikál, Felhőalapú navigáció, Real time közlekedési információk, Hangutasítás, OTA - felhőalapú frissítések, Offline navigáció, letöltött térképek, 3D város megjelenítés, Autópálya irányítóablak, Telepített kamerák
- Premium audio rendszer: JBL hangrendszer 8 hangszóróval és mélynyomóval\*

\* A csomagter kialakítása eltér a hagyományostól.

\*\* Az Apple CarPlay az Apple Inc. bejegyzett védjegye.







**SOHA NE LEGYEN ÁTLAGOS!**  
SZEMBEÖTLŐ LÁTVÁNY  
ÉS ÉLVONALBELI TECHNOLÓGIA



Fekete GR Sport  
Alcantara® kárpit,  
bőr betétekkel



19" fekete és ezüst színű  
könnyűfém keréktárcsa  
(5 dupla küllős)

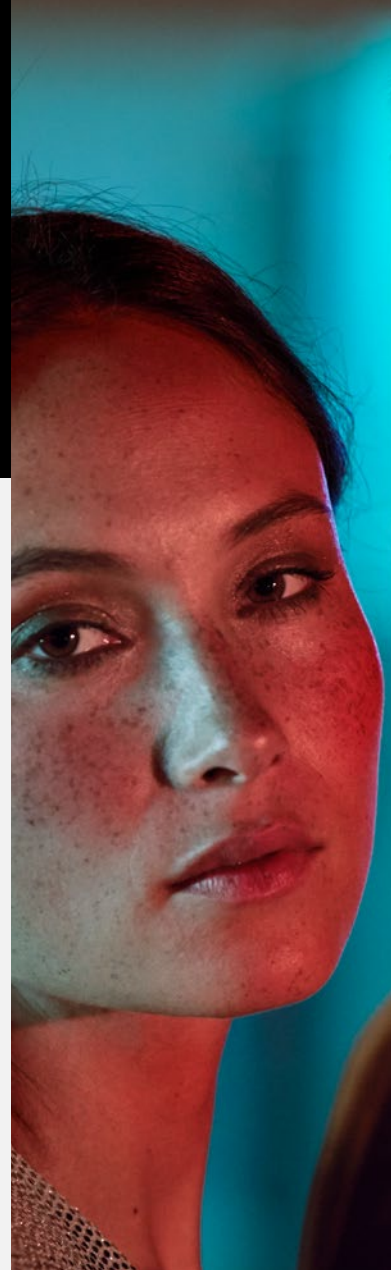
**SUV-KARAKTER  
LENYŰGŐZŐ  
NAGYVÁROSI  
STÍLUS**



## **ALÁFUTÁSGÁTLÓ – ELŐL, OLDALT ÉS HÁTUL**

Az elegancia néha egészen apró részleteken múlik. Ilyen például az aláfutásvédő, ami ideálisan ötvözi a védelmet a stílusérzéssel.

Megőrzik az autó prémium megjelenését véde az első, oldalsó és hátsó részeket, amelyek leginkább ki vannak téve a sérülésének.





## KRÓMOZOTT ELEMEEK

A kontúros, krómozott oldalsó védőelemek belesimulnak az autó oldalába, határozottan mélyebbre tolvaa a karosszéria vizuális középpontját.

A hátsó króm díszléc finoman kihangsúlyozza az autó letisztult, kifinomult karakterét.



# KEVERJE MEG BÁTTRAN!



- 1. 040 Hófehér, elérhető Comfort
- 2. 1K3 Szürkéskék **metál\***, elérhető Comfort, Style
- 3. 1G3 Hamuszürke\*, elérhető Comfort, Style, Executive, Executive VIP
- 4. 209 Éjfelete\*, elérhető Comfort, Style, Executive, Executive VIP

- 5. 8X2 Vízkék\*, elérhető Comfort, Style
- 6. 6X1 Barnászöld\*, elérhető Comfort, Style, Executive, Executive VIP
- 7. 3U5 Érzéki vörös\*, elérhető Comfort, Style
- 8. 1L0 Prémium ezüst\*, elérhető Comfort, Style, Executive
- 9. 089 Platina gyöngyfehér<sup>§</sup>, elérhető Comfort, Style, Executive

- 10. 9AH Mély ametisztlila\* elérhető Comfort, Style, Executive, Executive VIP
- 11. 2WP Platina gyöngyfehér<sup>§</sup> / barnászöld tető elérhető Executive VIP
- 12. 2VE Éjfelete\* / barnászöld tető elérhető Executive VIP

VÁLTSON STÍLUST,  
KÜLÖNBÖZZÖN  
MÁSOKTÓL!



GR SPORT SZÍNEK



1. 2MQ Hófehér / fekete tető
2. 2NB Hamuszürke\* / fekete tető
3. 2VP Platina gyöngyfehér\* / fekete tető
4. 2VF Nikkelszürke\* / fekete tető
5. 2VU Prémiumezüst\* / fekete tető

6. 2TH Szürkéskék\* / fekete tető
7. 2TB Érzéki vörös\* / fekete tető
8. 2XE Mély ametisztlila\* / fekete tető
9. 2NH Vízkék\* / fekete tető

## A MEGHATÁROZÓ RÉSZLETEK



1. 17" ezüstsínű könnyűfém keréktárcsa (5 dupla küllős) Széria a Comfort modellváltozaton
2. 18" csiszolt hatású könnyűfém keréktárcsa (5 dupla küllős) Széria a Style modellváltozatokon
3. 18" sötét króm könnyűfém keréktárcsa (10 dupla küllős) Széria az Executive és Executive VIP modellváltozaton
4. 19" kéttónusú GR Sport könnyűfém keréktárcsa (10 dupla küllős) Széria a GR Sport modellváltozaton





1. Fekete szövetkárpit, világosszürke varrással Széria a Comfort modellváltozaton
2. Fekete & sötétszürke szövet ülésborítás bőr betétekkel Széria a Style modellváltozaton
3. Grézs színű bőr kárpit választható az Executive VIP modellváltozaton
4. Fekete Alcantara® kárpit, bőr betétekkel, szaténkróm színű díszcsíkkal Széria a GR Sport modellváltozaton
5. Orchidea-mintás steppelt szövetkárpit, bőr betétekkel Széria a Executive modellváltozaton

# MŰSZAKI ADATOK

## KÖRNYEZETI TELJESÍTMÉNY

2.0 l benzines Hybrid e-CVT

1.8 l benzines Hybrid e-CVT

Üzemanyag-fogyasztás (az EC 2017/1153. direktíva alapján, kiegészítve az EC 2017/1231 direktívával)		
Kombinált [l/100 km]	5,2–5,7	4,8–5,2
Alacsony sebességnél [l/100 km]	4,8–5,3	4,0–4,4
Közepes sebességnél [l/100 km]	4,3–4,8	3,8–4,2
Magas sebességnél [l/100 km]	4,7–5,0	4,3–4,7
Extra magas sebességnél [l/100 km]	6,4–6,8	6,1–6,5
Javasolt üzemanyag	95 és magasabb oktánszámú	95 és magasabb oktánszámú
Üzemanyagtartály térfogata [liter]	43	43
Széndioxid, CO <sub>2</sub> (az EC 2017/1153. direktíva alapján, kiegészítve az EC 2017/1231 direktívával)		
Kombinált [g/km]	119–128	109–118
Alacsony sebességnél [g/km]	109–120	91–101
Közepes sebességnél [g/km]	98–108	87–95
Magas sebességnél [g/km]	105–113	97–106
Extra magas sebességnél [g/km]	146–155	139–147
Kipufogógázok (az EC 2017/715. direktíva alapján, kiegészítve az EC 2018/1832AP direktívával)		
Euro besorolás	EURO 6 AP	EURO 6 AM
Szénmonoxid, CO [mg/km]	190,5	69,8
Szénhidrogének, THC [mg/km]	19,9	11,0
Szénhidrogének, NMHC [mg/km]	17,2	8,7
Nitrogénoxidok, NOx [mg/km]	4,9	3,6
Részecskék [mg/km]	–	–
Elhaladási zaj [dB(A)]	65,0	66,7

A megadott értékeket a 715/2007/EK európai parlamenti és tanácsi rendelet (mindenkori érvényes szövegváltozata) által előírt mérési módszer szerint mérték. 2017. szeptember 1-jétől bizonyos új járművek típusjóváahagyása a Könnyűgépjárművekre Vonatkozó, Világszinten Harmonizált Vizsgálati Eljárás (Worldwide Harmonized Light Vehicle Test Procedure, WLTP) alapján történik, amely egy új, realisabb vizsgálati eljárás az üzemanyag-fogyasztás és a CO<sub>2</sub>-kibocsátás mérésére. 2018. szeptember 1-jétől a WLTP teljes mértékben felváltja az Új Európai Menetciklust (NEDC). A realisabb vizsgálati körülmények miatt a WLTP keretében mért üzemanyagfogyasztás és CO<sub>2</sub>-kibocsátás sok esetben magasabb az NEDC-ben mért értékeknél. Az értékek a WLTP alapján kerültek meghatározásra, és az összehasonlíthatóság érdekében illetve a jogszabályi előírásoknak megfelelően az NEDC-re lettek visszazárítva, azok az alapfelszereltségű EU-szériamodell esetén érvényesek. Az értékek nem egyes gépjárművekre vonatkoznak, nem részei az ajánlatnak, hanem a különböző járműtipusok összehasonlítására szolgálnak. Egy gépjármű üzemanyag-fogyasztását és a CO<sub>2</sub>-kibocsátását a vezetői szokások és egyéb, nem technikai jellegű tényezők (pl. környezeti feltételek) is befolyásolják. Különösen az extrafelszereltségek és a tartozékok (pl. szélesebb gumibroncsok, klímaberendezés, tetőcsomagtartó) megváltoztatják a gépjármű releváns jellemzőit, mint amilyen például a tömeg, a gördülési ellenállás valamint az aerodinamika, és ezáltal eltérést eredményeznek a konfigurált modell adataiban. Az üzemanyag-fogyasztásra és a CO<sub>2</sub>-kibocsátásra vonatkozó adatok a kiválasztott gumibroncs formától és az optimális extrafelszereltségektől függő tartomány adatai mellett érvényesek.



**MOTOR****2.0 l benzines Hybrid e-CVT****1.8 l benzines Hybrid e-CVT**

Motor kód	M20A-FXS	2ZR-FXE
Hengerek száma	4 henger, soros	4 henger, soros
Szelepvezérlés	16-szelepes DOHC, lánchajtás, VVT-iE és VVT-i	16-szelepes DOHC, lánchajtás, VVT-i
Üzemanyagellátó rendszer	D-4S Közvetlen és szívócső befecskendezés	Szívócsőves befecskendezés
Lökettérfogat [cm <sup>3</sup> ]	1987	1798
Furat × löket [mm × mm]	80,5 × 97,6	80,5 × 88,3
Sűrítési arány	14,0:1	13,0:1
Legnagyobb teljesítmény [LE]	152	98
Legnagyobb teljesítmény [kW/percenkénti ford.sz.]	112/6000	72/5200
Legnagyobb nyomaték [NM/percenkénti ford.sz.]	190/4400–5200	142/3600
Hibrid rendszer kombinált összteljesítmény [LE]	184	122
Hibrid rendszer kombinált összteljesítmény [kW]	135	90

**2.0 l benzines Hybrid e-CVT  
Elektromos motor elől****Hibrid rendszer akkumulátor**

Típus	Állandó mágneses, szinkron villanymotor	Típus	Nikkel-metál hidrid
Legnagyobb teljesítmény [kW]	80	Névleges feszültség [V]	216,0
Legnagyobb nyomaték [Nm]	202	Akkumulátormodulok száma	180
Üzemi feszültség [V]	650	Kapacitás (3 óra) [Ah]	6,5

**1.8 l benzines Hybrid e-CVT  
Elektromos motor elől****Hibrid rendszer akkumulátor**

Típus	Állandó mágneses, szinkron villanymotor	Típus	Nikkel-metál hidrid
Legnagyobb teljesítmény [kW]	53	Névleges feszültség [V]	207,2
Legnagyobb nyomaték [Nm]	163	Akkumulátormodulok száma	56
Üzemi feszültség [V]	600	Kapacitás (3 óra) [Ah]	3,6

**TELJESÍTMÉNY****2.0 l benzines Hybrid e-CVT****1.8 l benzines Hybrid e-CVT**

Végsebesség [km/óra]	180	170
0–100 km/óra [másodperc]	8,2	11,0
Légellenállási együttható	0,32	0,32

e-CVT = Elektronikusan vezérelt, folyamatosan változó áttételű váltó.

# MŰSZAKI ADATOK

## TÖMEGEK ÉS VONTATHATÓSÁG

2.0 l benzines Hybrid e-CVT

1.8 l benzines Hybrid e-CVT

Járműszerelvény megengedett össztömeg [kg]	2655	2585
Saját tömeg [kg]	1485–1525	1420–1460
Vontatható tömeg [kg] fékezett	725	725
Vontatható tömeg [kg] fékezetlen	725	725

## FELFÜGGESZTÉS

2.0 l benzines Hybrid e-CVT

1.8 l benzines Hybrid e-CVT

Elöl	MacPherson típusú rugóstag	MacPherson típusú rugóstag
Hátul	Kettős keresztlengőkar	Kettős keresztlengőkar

## FÉKEK

2.0 l benzines Hybrid e-CVT

1.8 l benzines Hybrid e-CVT

Elöl	Hűtött tárcsa	Hűtött tárcsa
Hátul	Tárcsa	Tárcsa

## KÜLSŐ MÉRETEK

5-ajtó

Teljes hossz [mm]	4390 / 4395*
Teljes szélesség [mm]	1795
Teljes magasság [mm]	1555 / 1565*
Nyomtáv [mm] elöl	1540° / 1550
Nyomtáv [mm] hátul	1550° / 1560
Túlnyúlás [mm] elöl	935
Túlnyúlás [mm] hátul	815 / 820*
Tengelytáv [mm]	2640

## BELSŐ MÉRETEK

2.0 l benzines Hybrid e-CVT

1.8 l benzines Hybrid e-CVT

Teljes hossz [mm]	1800	1800
Teljes szélesség [mm]	1455	1455
Teljes magasság [mm]	1210	1210

## CSOMAGTÉR

5-ajtó

Csomagtartó térfogat (5 ülés, biztonsági övtartó magasságig) [liter]	358* / 377
Csomagtartó térfogat (2 ülés, kalaptartóig) [liter]	1102* / 1164

## KORMÁNYZÁS

5-ajtó

Fordulókör átmérője, gumik [m]	10,4
--------------------------------	------

## KEREKEK

	Hybrid Comfort	Hybrid Style	Hybrid GR Sport	Hybrid Executive	Hybrid Executive VIP
17" ezüst színű könnyűfém keréktárcsák (5 duplaküllős)	●	-	-	-	-
18" csiszolt hatású könnyűfém keréktárcsák (5 duplaküllős)	-	●	●	-	-
18" sötétkróm könnyűfém keréktárcsák (10 duplaküllős)	-	-	-	●	●
19" kéttónusú GR Sport könnyűfém keréktárcsák (10 duplaküllős)	-	-	●	-	-
Csillag formájú, fekete felni közép	-	-	-	●	-
Ezüst színű felni közép	●	●	●	-	-
Defektjavító készlet	●	●	●	●	●
Helytakarékos pótkerék	Business	-	-	-	-

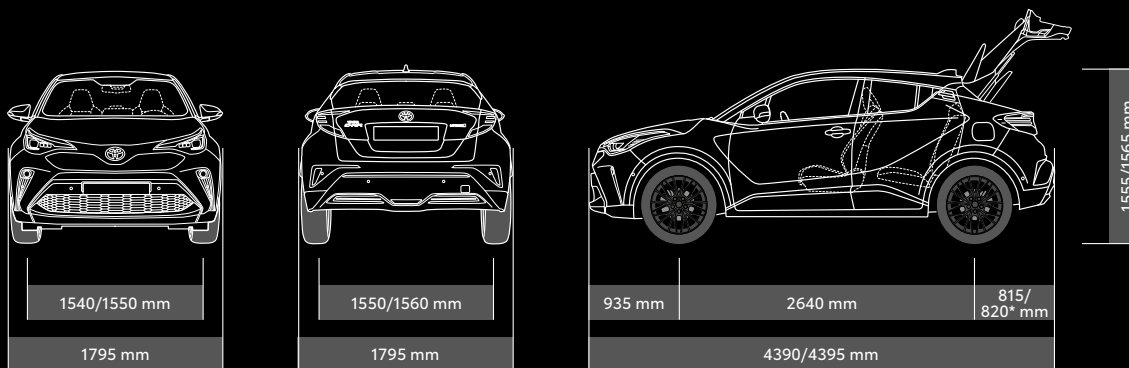
● = Alap

- = Nem elérhető.

e-CVT = Elektronikusan vezérelt, folyamatosan változó áttételű váltó.

\* 2.0 l benzines Hybrid.

° 18" kerékkal.





## TOYOTA 2050 KÖRNYEZETVÉDELMI KIHÍVÁS & ÜZEMANYAG TAKARÉKOSSÁG ÉS ALACSONY KÁROSANYAG KIBOCSÁTÁS

A Toyota túl akar lépni a zéró környezeti hatáson, és még tisztább világot szeretne teremteni. Hogy ez megtörténhessen, a vállalat hat kihívást tűzött ki maga elé, amelyeket 2050-re szeretne teljesíteni. A maga nemében mindegyik kihívás igen nehéz, de a Toyota arra törekszik, hogy általuk pozitív és fenntartható fejlődést alapozzon meg a társadalommal együttműködve.

További információért látogasson el a Toyota Környezetvédelmi Kihívás 2050 weboldalra: [www.toyota-europe.com/world-of-toyota](http://www.toyota-europe.com/world-of-toyota), vagy keresse fel helyi Toyota márkakereskedőjét.



## 1. KIHÍVÁS

### ÚJ AUTÓ – NULLA CO<sub>2</sub> – KIBOCSÁTÁS

2050-ig 90%-kal csökkentjük az új autóinkból származó CO<sub>2</sub>-kibocsátást a 2010-es szinthez képest. Hogy ezt elérjük, erősítjük az alacsony vagy nulla CO<sub>2</sub>-kibocsátású autók fejlesztését, és mindent megteszünk, hogy növeljük az ilyen autók népszerűségét.



## 4. KIHÍVÁS

### VÍZFELHASZNÁLÁS MINIMALIZÁLÁSA ÉS OPTIMALIZÁLÁSA

A vízfelhasználás csökkentéséhez gyárainkban elkezdjük gyűjteni az esővizet. Ezenkívül víztisztító megoldásokat fejlesztettünk ki, hogy újra hasznosíthassuk a már használt vizet, vagy hogy biztonságosan visszaforgathassuk a helyi ellátó hálózatba.



## 2. KIHÍVÁS

### ÉLETCIKLUS – NULLA CO<sub>2</sub> – KIBOCSÁTÁS

Azon dolgozunk, hogy még inkább környezetbarát autókat alkossunk, ezért járműveinket folyamatosan kiértékeljük és finomítjuk, hogy teljes életciklusuk során a lehető legcsekélyebb hatást gyakorolják a környezetre.\*



## 5. KIHÍVÁS

### ÚJRAFELHASZNÁLÁSON ALAPULÓ TÁRSADALOM ÉS RENDSZEREK FELÁLLÍTÁSA

Már 40 éve dolgozunk az újrafelhasználás kihívásain, aminek eredményeképpen minden egyes Toyota C-HR 95 százalékban újrafelhasználható és újrahasznosítható. Ezen felül új és innovatív módszereket ajánlunk az életciklusuk végére ért járművek leadására.



## 3. KIHÍVÁS

### GYÁRTÁS – NULLA CO<sub>2</sub> – KIBOCSÁTÁS

A CO<sub>2</sub>-kibocsátás csökkentéséhez gyárainkban előtérbe helyezzük az alternatív erőforrásokat használó technológiák fejlesztését. Elköteleztünk vagyunk abban, hogy hálózatunk még inkább energiatakarékos legyen, ezért használjuk a megújuló energiaforrásokat (nap- és szélenergia), mint az alacsony széndioxid-kibocsátású energiát, például a hidrogént.



## 6. KIHÍVÁS

### A TERMÉSZETTEL HARMÓNIÁBAN ÉLŐ JÓVŐBENI TÁRSADALOM FELÁLLÍTÁSA


Hogy megőrizzük és erősítsük a természettel való együttélésünket, folyamatosan szervezünk erdő-újratelepítéseket és faültetéseket, támogatunk zöld városi kezdeményezéseket helyileg és az egész világon is. Célunk egy olyan társadalom megteremtése, ahol az emberek a természettel teljes harmóniában tud élni.



\* A Toyota személygépjárművekre alkalmazott, életciklusra vonatkozó módszertanát megvizsgálta és jóváhagyta a TÜV Rheinland, amelynek tanúsítványa szerint megfelel az ISO14040/14044 szabványnak.



A Toyota C-HR a TMMT legmagasabb minőségi követelményeknek megfelelő, törökországi Sakarya-i gyárában készül.

A man with a beard and short hair, wearing a brown leather jacket over a white t-shirt, leans against the side of a dark car. He is looking towards the camera with a serious expression. The background is a blurred city street at night, with warm orange and yellow lights from buildings and a blue light source. The overall mood is sophisticated and urban.

**TELJES  
NYUGALOM  
A TOYOTÁVAL.**

## HIBRID SZERVIZ PROGRAM

Az évente/15 000 kilométerenként megújuló\* (amelyik hamarabb bekövetkezik) Hibrid Akkumulátor Extra Care akár a gépkocsi 10 éves koráig biztosítja a gondtalan autózást.

## TOYOTA MINŐSÉGI SZERVIZ

Autójának teljes átvizsgálása két évente vagy 30 000 kilométerenként egyszer esedékes (amelyik hamarabb bekövetkezik), míg évente vagy 15 000 kilométerenként (amelyik hamarabb bekövetkezik) egy köztes ellenőrzés szükséges.

## ALACSONY KARBANTARTÁSI KÖLTSÉG

Minden Toyota jármű tervezése és gyártása során ügyeltünk arra, hogy az autó karbantartása minél alacsonyabb költséggel járjon.

## TOYOTA EREDETI ALKATRÉSZEK

A megnyugtató Toyota-minőség érdekében járművébe csak eredeti és megfelelő alkatrészeket építünk be.

További információ: [www.toyota.hu/service-and-accessories/](http://www.toyota.hu/service-and-accessories/)

## ÁTFOGÓ GARANCIA

Minden új Toyotára 3 éves/100 000 kilométeres garancia<sup>§</sup> vonatkozik, ami bármilyen gyártási hibára<sup>¶</sup> kiterjed.

## TOVÁBBI BIZTONSÁG

A Toyota átfogó védelmi rendszere ellenáll a biztosítótársaságok kíméletlen ötperces feltörési vizsgálatának.

## TOYOTA EUROCARE

Hogy Ön nyugodtan vezethessen, 40 országban nyújtunk Toyota Eurocareasszisztencia-szolgáltatást 3 éven át\*\*.

## TOYOTA EREDETI TARTOZÉKOK

A Toyota tartozékokat ugyanazzal a gondossággal és figyelemmel tervezzük és gyártjuk, amellyel a Toyota gépkocsikat is készítjük. Minden, az autóval együtt megrendelt eredeti Toyota tartozékra 3 év garanciát kínálunk<sup>§</sup>.

\* Kérjük, érdeklődjön a Toyota Hibrid Szerviz Program részleteiről Toyota márkakereskedőjénél. <sup>§</sup> Kérjük, a garancia részletei felől érdeklődjön Toyota márkakereskedőjénél.

<sup>¶</sup> A szolgáltatás fedezi a szállítást is a legközelebbi hivatalos Toyota márkaszervizbe. 3 évre/korlátlan futásteljesítményre érvényes garancia a gyártási hibából eredő fényezési hibákra és felületi korrózióra. Minden új Toyota esetében (a haszongépjárművek kivételével) 12 év garancia vonatkozik a karosszéria lemezeinek gyártási hibából vagy anyaghibából eredő átrozdsódására. \*\* Belgiumban 5 év, Portugáliában és Dániában 1 év.



# A TOYOTA C-HR. TÉRJ EL A MEGSZOKOTTÓL.

[TOYOTA.HU](https://www.toyota.hu)

Legjobb tudomásunk szerint a kiadványban szereplő adatok a nyomdába adás pillanatában megfelelnek a valóságnak. A kiadványban megjelenő információk tájékoztató jellegűek, azok nem értendők eladási ajánlatnak, és nem kötelező érvényűek a Toyota márkakereskedések és szervizek számára. Az autó karosszériájának színe a valóságban kis mértékben eltérhet a kiadvány fotóin látható színektől. A fotókon megjelenő felszereltségek nem minden országban rendelhetőek, ezért a pontos felszereltségről érdeklődjön a helyi Toyota márkakereskedésben. A Toyota Central Europe Kft. a prospektusban közölt adatok és részletek előzetes bejelentés nélküli megváltoztatásának jogát fenntartja. © 2019. NV Toyota Motor Europe (TME). A kiadvány sem egészében, sem részleteiben nem jeleníthető meg újra a Toyota Motor Europe előzetes írásos engedélye nélkül.

S-KATALOG-C-HR-2022-HU (12.2021)