



Pushing the limits for Better



GR YARIS

A WRC BAJNOKAITÓL A KALANDKERESŐKNEK

A Toyota már 60 éve dolgozik azon, hogy versenyautói teljesítményhatárát feszegetve egyre jobb személyautókat alkosson. Akio Toyoda, a Toyota elnöke szerint ez a gondolat a GR Yarisban ölt testet: az autóban, amit a Rally Világbajnokság tűzében kovácsoltak, és ami a mindennapi közlekedést is borzongató izgalommal fűszerezi meg. A TOYOTA GAZOO Racing és a Tommi Mäkinen Racing közös munkájával kifejlesztett GR Yaris most az országutakon is meghonosítja azt a csúcstechnológiát és tudást, amit a Toyota a versenypályákon csiszolt tökéletesre.

CELICA GT-FOUR ST165

A Toyota első összkerékajtott rallyautója, a GT-Four ST165 örökre beírta nevét a versenykrónikákba, amikor 1989-ben megszerezte a Toyota első WRC-győzelmét, egy évvel később pedig az egyéni világbajnoki címig röpitette Carlos Sainz pilótát.



CELICA GT-FOUR ST185

A legendás GT-Four ST185 mindmáig a Toyota legsikeresebb rally autójának számít. Csupán három évig versenyzett, de ezalatt tizenhat WRC-győzelmet, három egyéni és két gyártói WRC bajnoki címet sikerült begyűjtenie.



COROLLA WRC

1997-ben tűnt fel a Toyota addigi legletisztultabb és legfejlettebb autója, amit Didier Auriol és Carlos Sainz vezetett, négy WRC-győzelmet aratva, és nem mellesleg megszerezve az 1999-es gyártói bajnoki címet.



YARIS WRC

Tizenhét év kihagyás után a Toyota a modern Yaris WRC-vel tért vissza a Rally Világbajnokságra. A négyszeres világbajnok Tommi Mäkinen vezetésével a TOYOTA GAZOO Racing WRT csapat már a második évben, 2018-ban megnyerte a gyártók bajnoki kupáját, 2019-ben pedig Ott Tänak egyéni világbajnoki címet szerzett az autóval.



Pushing the limits for Better

JÁTSZÓTÉR AZ EGÉSZ VILÁG

ADRENALIN MINDEN NAPRA

A GR Yaris tervezésénél minden szempontot felülírt a vezetés élménye, így ezentúl minden út és utca csak arra vár, hogy Ön igazán jól érezze magát. Ezt a különleges sportautót a TOYOTA GAZOO Racing World Rally Team szakemberei finomhangolták, és a WRC-ben megszerzett tudás és technológia garancia az egyedülálló élményre. Így született meg ez a dinamikus, fürge, mégis praktikus és élvezetesen vezethető autó, ami nap mint nap lenyűgözi majd Önt, bármerre vezet is az útja.

TARTALOM

- 2-3 GR versenyhagyományok
- 4-5 Bevezetés
- 6-11 Menetdinamika
- 12-13 Teljesítmény
- 14-15 GR-FOUR AWD rendszer
- 16-17 Külső
- 18-19 Gyártás a Motomachi
üzemben
- 20-21 Biztonság
- 22-23 Utastér
- 24-25 Active felszereltség
- 26-27 Csomagok
- 28-29 Színek, kárpitok
és kerekek
- 30-33 Műszaki adatok
- 34-35 Teljes nyugalom



VÁLLALJA BE!

Néha ki kell lépnie a komfortzónájából, hogy igazán kiélvezhesse az élet legszebb pillanatait. Ehhez viszont az kell, hogy tökéletesen megbízhasson az autójában, és hogy tudja, mire képes.



NÉHA AKKOR A LEGJOBB VEZETNI, AMIKOR A LEGDÜRVÁBBAK A KÖRÜLMÉNYEK

Jöhet eső vagy perzselő napsütés, a GR Yaris bármilyen időjárásban élvezetesen veszi a kanyarokat. Az autó egyedi platformját a Tommi Mäkinen Racing formálta hibátlanná, tökéletesítve a légáramlást, a súlyelosztást és a kis tömegű karosszériát. A különleges, 1,6 literes turbómotor erejét a GR-FOUR 4WD rendszer osztja el a kerekek között, amelyek mozgását hátul egy nagy teljesítményű kettős keresztlengőkaros futómű tartja kordában. Ragadja meg a sportos, hatfokozatú váltót, és autózzon olyan magabiztosan, mint egy rallyversenyző!





RALLY-FUTÓMŰ

Kimagasló tapadás és irányíthatóság a legrosszabb útfelületeken is: az új MacPherson rugóstagot és a kettős keresztlengőkaros felfüggesztést a TOYOTA GAZOO Racing World Rally Team szakemberei csiszolták tökéletesre.



EXTRÉM KÖRÜLMÉNYEK KÖZÖTT IS LENYŰGÖZŐ ÉLMÉNY

Bárhol is keresi az izgalmat, az élvezetesen vezethető, biztos lábakon álló GR Yarisra mindig számíthat. A nagy teljesítményű, kettős keresztlengőkaros futómű maximális tapadást és kormányérzetet biztosít, így még az egyenetlen vagy csúszós utakon is magabiztosan autózhat. Ezt a rendíthetetlen stabilitást még tovább fokozza, hogy a masszív fékezésről a kategória legnagyobb méretű, 356 mm-es, kétrészes első féktárcsái gondoskodnak, amelyeket négydugattyús féknyergek szorítják.





A LEGMEREDEKEBB EMELKEDŐRŐL NYÍLIK A LEGSZEBB KILÁTÁS

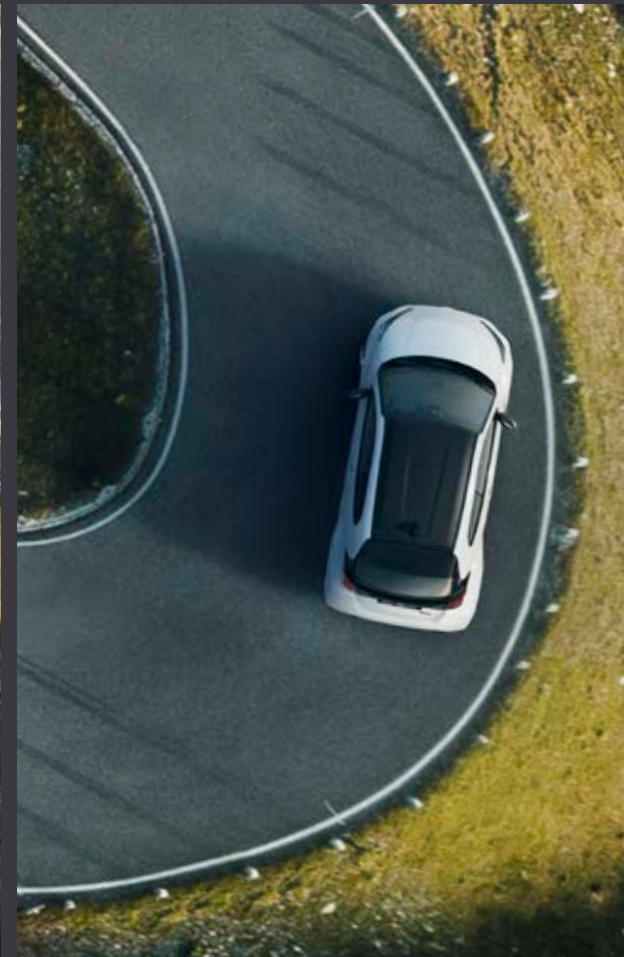
Kemény fékezés után lendületes hajtúkanyar; a GR Yaris kormányja mögött mindez élvezetes rutinyakorlat. A szilárd, könnyű és alacsony építésű karosszériában kiegészítő merevítések és kis tömegű anyagok (többek közt karbonszál-erősítésű műanyag tető) garantálják az autó magabiztos fordulékonyosságát. A GR-FOUR AWD kapcsolóval kiválaszthatja, hogyan osztja meg a nyomatékot, elég elfordítania a tárcsát, és az autó máris átáll az ideális vezetési dinamikára.

AZ ERŐ MŰVÉSZETE

WRC-pilótáink hosszan tesztelték és tökéletesítették a GR-FOUR 4WD rendszert, hogy a lehető leggyorsabban



teremtseens egyensúlyt az első és a hátsó kerekhez jutó forgatónyomaték között. Jöhet bármilyen éles kanyar, a GR Yaris mindig biztos kézzel uralhatja!

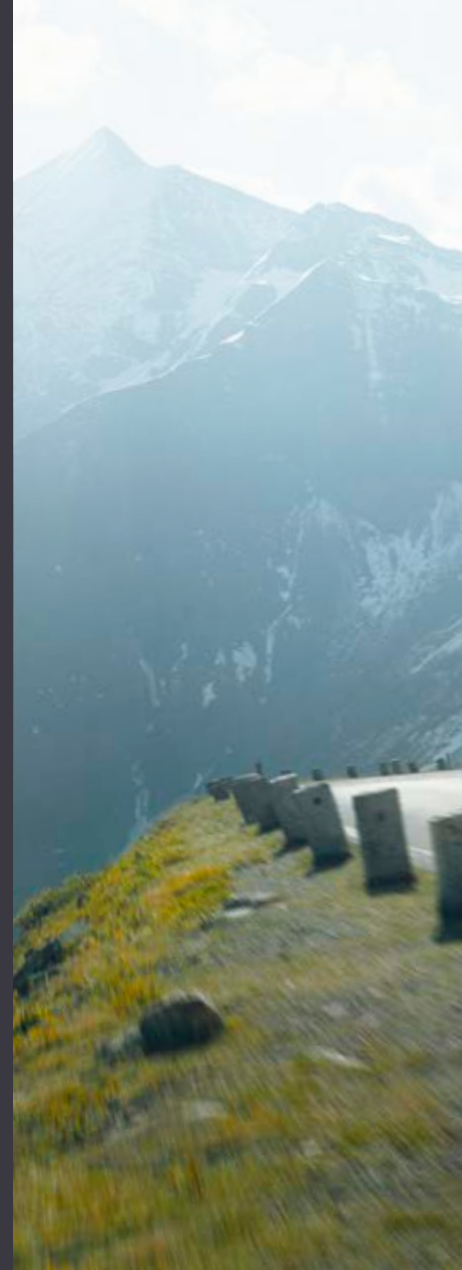


A TELJESÍTMÉNY ÚJ DIMENZIÓJA

Sorozatgyártású autóban eddig még sosem látott motorsport-technológiák gondoskodnak a GR Yaris lélegzetelállító teljesítményéről. 261 lóerejével és 360 Nm forgatónyomatékával ez az új fejlesztésű háromhengeres, 1,6 literes turbómotor hihetetlen gyorsításra képes, és azonnal reagál a gázadásra. A Toyota által elsőként bevezetett fejlesztések – például az egyedi motorblokk, a különleges dugattyúk vagy az egyszeres megfűvású, golyóscsapágyazott turbótöltő – csökkentik a tömeget és javítják az autó irányítását, így a GR Yaris teljesítménye minden utazást igazi élménnyé varázsol.

DINAMIKUS KIJELEZŐ

A GR Yaris dinamikus műszeregységében a teljesítményé a főszerep: a 4,2 colos színes TFT kijelzőn olyan adatok is megjelennek, mint a turbó töltő nyomása, a 4WD üzemmódja, a G-force, azaz az oldalirányú gyorsulás értéke vagy az aktuális sebességfokozat.



KIEMELKEDŐ TELJESÍTMÉNY

A kompakt és könnyű GR Yaris finom hangolású, lendületes 1,6 literes blokkja a kategória legerősebb háromhengeres motorja. A 4,9 kg/LE teljesítmény-tömeg arálynak köszönhetően az autó 5,5 másodperc alatt gyorsul 100 km/órás tempóra, a végsebessége pedig 230 km/óra.





VERSENYZŐI RUTINNAL MINDEN KANYARBAN

A TOYOTA GAZOO Racing World Rally Team csapattal közösen fejlesztett GR Yaris egy rally-sztár higgadtságát kölcsönzi Önnek. A kis tömegű GR-FOUR 4WD rendszerben egy sor innováció segíti a motor erejét; ilyen például a gyorsan reagáló tengelykapcsoló és a két, részlegesen önzáró Torsen differenciálmű*, amelyek minden kerékre éppen megfelelő nyomatékot küldenek. A kimagasló tapadást és irányíthatóságot biztosító GR-FOUR bármilyen úton, bármilyen kanyarban magabiztos vezetési élményt kínál minden körülmény között.

* Az opcionális Sport csomaggal rendelhető

GR-FOUR: INNOVÁCIÓ ÉS KONTROLL

A GR-FOUR AWD kapcsolóval megváltoztathatja a forgatónyomaték elosztását. A Normál (60:40), a Sport (30:70) és a Versenypálya (50:50) beállítások közül választva mindig a pillanatnyi helyzethez igazíthatja az autó viselkedését.



ALACSONYABB ÉS SZÉLESEBB

Az aerodinamikai teljesítményt, a menetstabilitást és az irányíthatóságot hatásosan fokozza a GR Yaris leültetett, széles kiállású futóműve, akárcsak a szemet gyönyörködtető 18 colos, 10 küllős könnyűfém keréktárcsák.



TELJESÍTMÉNYRE GYÚRVA

A GR Yaris hatásos megjelenését egyetlen szempont alakította: a mindenképpen felett álló teljesítmény. Az egyedi karosszériát áramvonalasra formáltuk, így öltött alakot az alacsony tetővonal és a letisztult, kupés vonalvezetés. A karbon-szálak műanyag tetőnek és az alumínium lemezeknek köszönhetően mélyebbre került a súlypont és csökkent a tömeg, ami javítja az autó mozgékonyágát. A széles hűtőrács sem csupán látványosságul szolgál, hanem sokkal több hűtőlevegőt juttat a fékekhez és a motorhoz.

SIMÁBB ÉS KÖNNYEBB FELÉPÍTMÉNY

Az első légbemlők céltudatos kialakítása mellett a kis tömegű, karbonszál-erősítésű polimer tető megformálásával is rengeteg időt töltöttek a mérnökök a szélcsatornában, hogy a levegő simán áramoljon a hátsó rész felé, javítva az autó stabil irányíthatóságát.





KÉZZEL ÖSSZESZERELT SPORT HATCHBACK

Egy szokványostól eltérő autó csak a szokványostól eltérő módszerrel készülhet. Éppen ezért minden egyes GR Yarist a kifejezetten erre létrehozott GR-gyártósoron, kézi munkával állítanak össze, ami tízszer hosszabb ideig tart, mint egy szokványos, sorozatgyártású autó összeszerelése. Itt nincsenek kérelhetetlenül araszoló futószalagok, vannak viszont magasan képzett szerelők, akik hihetetlen precizitással, aprólékos kézimunkával, kifogástalan minőségben dolgoznak. A híres Motomachi üzemben már eddig is olyan sportkocsi-legendák születtek, mint a Lexus LFA és a Toyota Supra, most pedig itt az új ikon: a GR Yaris.

MOTOMACHIBÓL SZERETETTEL

Az abszolút tökéletességre törekvő technikusok aprólékosan ellenőrzik a karosszéria beállításait és merevségét;



ezért kell tízszer annyi idő a GR Yaris összeállításához, mint egy hagyományos, tömeggyártású autó elkészítéséhez.



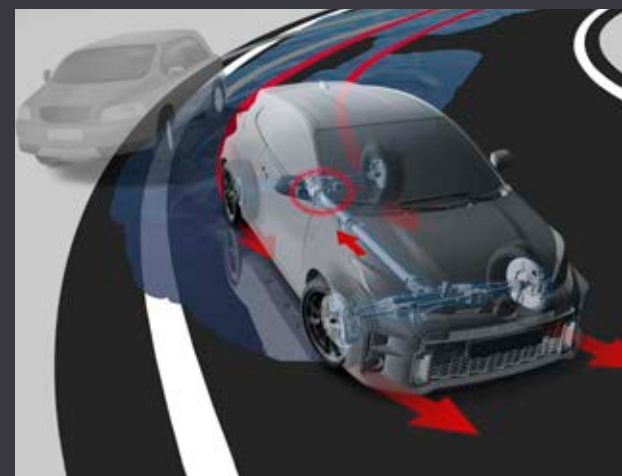
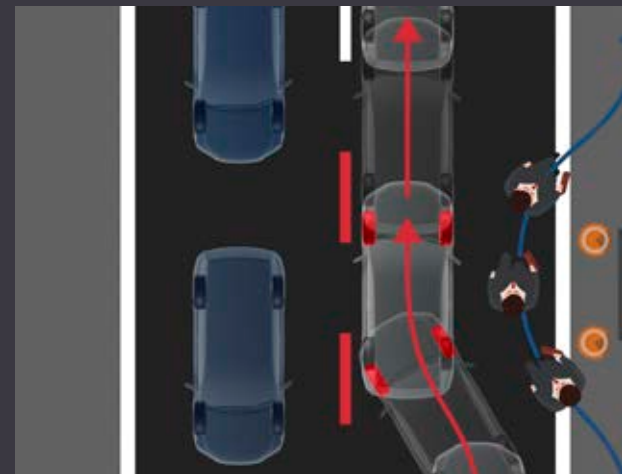


ERŐS AUTÓHOZ ERŐS VÉDELEM IS JÁR

Akár a városi forgalomban araszol, akár egy versenypályán száguld, a GR Yaris mindig felkészül a veszélyre. A védelemről a legújabb Toyota Safety Sense technológiák gondoskodnak; például az aktív kormányzási asszisztenssel kiegészített ütközést megelőző biztonsági rendszer, ami előre felméri a lehetséges veszélyhelyzeteket, és segít elkerülni az ütközést, vagy mérsékelni a baleset súlyosságát. Mindezt hatásosan egészíti ki a GR-FOUR 4WD rendszer kimagasló tapadása és stabilitása, a GR Yaris mindent megtesz utasai biztonságáért.

TOYOTA SAFETY SENSE

A csomag része a gyalogos- és kerékpáros-felismeréssel kiegészített ütközést megelőző biztonsági rendszer, illetve a kormányzási rásegítéssel kiegészített sávelhagyásra figyelmeztető rendszer is.



EZÉRT TART OLYAN SOKÁIG HAZAÉRNI

Az igényes, keret nélküli ajtóktól kezdve a sportos GR emblémáig itt a legapróbb részlet is azt szolgálja, hogy azonnal felgyorsuljon a szívverése, amikor beül ebbe az autóba. A kiválóan tartó Ultrasuede® GR sportülések, a rövid úton járó váltókar, az alumínium pedálok mind tökéletes helyen vannak ahhoz, hogy Ön kényelmesen és magabiztosan uralhassa a GR Yarist. Az aprólékosan megformált, bőrborítású GR kormánykereket igazi öröm megfogni, a TFT kijelzőn megjelenő 4WD üzemmód és sebességfokozat-kijelzés pedig garantálja, hogy a következő út is ugyanolyan feledhetetlen lesz, mint a legutóbbi volt.



ITT A VEZETÉSRE ÖSSZPONTOSÍTHAT

A legfontosabb kezelőszervek kényelmesen kézre esnek, a menetadatok pedig egyetlen szempillantással leolvashatók a 4,2 colos TFT kijelzőről, így a tekintetét mindig az úton tarthatja.

EGY STÍLUSOS ERŐMŰVÉSZ

A keret nélküli ajtók, a lágy tapintású anyagok és füstezüst árnyalatú kárpitok kifinomult, kupés látványvilágot teremtenek a GR Yaris utasterében, ahol Ön kényelmesen lazíthat, vagy dinamikusan vezethet – ahogy éppen kedve tartja.



DYNAMIC FELSZERELTSÉG

FŐBB JELLEMZŐK

- 18 colos fekete könnyűfém keréktárcsa (15 küllős)
- GR formavilágú első hűtőrács
- GR üzemmóddválasztó, Normál/Sport/Track
- Aktív zajszűrés
- Optimális sebességfokozat kijelző
- Keret nélküli alumínium ajtók, alumínium motorháztető
- Dupla kipufogó, hátsó diffúzor
- Karbonszálas tető
- Kétfónás automata légkondicionáló
- GR embléma
- Háromküllős, bőrborítású sport fűtött kormánykerék GR emblémával
- Alumínium pedálborítás
- GR bőr sportülések elöl ülésfűtéssel
- LED fényszórók, első ködfényszórók, hátsó kombinált lámpák és nappali menetfény
- Intelligens nyitási és indítási rendszer
- Fűthető, elektromosan állítható, behajtható külső tükrök
- Esőérzékelős ablaktörlő
- Toyota Touch 2 multimédia 8" színes érintőképernyővel, 6 hangszóró, USB bemenet, digitális rádióvétel
- Okostelefon integráció
- My T – Csatlakoztatott szolgáltatások
- Tolátókamera
- 4,2" színes TFT multiinformációs kijelző kombinált sebességmérővel és fordulatszámérővel
- Toyota Safety Sense biztonsági rendszer: Ütközést megelőző biztonsági rendszer gyalogos- és kerékpárosfelismeréssel, Adaptív sebességtartó automatika, Sávelhagyásra figyelmeztető rendszer kormányrásegítéssel, Jelzőtábla felismerő rendszer
- Fáradtságra figyelmeztető rendszer



ÚT A BOLDOGSÁGHOZ

Hajtúkanyarok. Lélegzetelállító bukkanók. Gyors, sodró lendületű egyenesek. Tesztpálya a legjobb sportkocsik számára – a GR Yaris viszont pontosan ide született.



VIP CSOMAG

FŐBB JELLEMZŐK

(A DYNAMIC FELSZERELTSÉGEN FELÜL)

- JBL® prémium hangrendszer
- 8 hangszóró
- Head-up Display, szélvédőre kivetített információk
- Toyota Touch 2 with GO navigációs rendszer
- Pakolássegítő érzékelők elöl
- Pakolássegítő érzékelők hátul
- Holttérfigyelő (BSM)
- Hátsó keresztforgalom-figyelő, automatikus fékezés funkcióval (RCTB)
- Beszállás segítő világítási rendszer

KELLEMEZ TÁRSASÁGBAN

A 8,8 colos navigációs rendszerrel, a szélvédőre kivetített információs kijelzővel és a fejlett biztonsági technológiákkal a VIP csomag új szintre emeli a komfortérzetet, és feledhetetlen vezetési élményt kínál.



HANGBAN IS ERŐS

Az egyedi magashang-sugárzókkal felszerelt, 8 hangszórós JBL prémium audiorendszer kristálytisztá hangása jól jön majd az olyan napokon, amikor csak hátra akar dőlni, és elmerülni a zene élvezetében.



SPORT CSOMAG

URALJA A PÁLYÁT

A GR versenyfutóművet és két részlegesen önzáró Torsen differenciálművet tartalmazó SPORT csomaggal az autó még készségesebben és precízebben reagál a parancsokra – Ön pedig még szélesebben mosolyog majd.



NEMCSAK ERŐS, ANNAK IS LÁTSZIK

A SPORT csomag kínálja extra képességeket látványosan jelzik a 18 colos, 10 küllős kovácsolt keréktárcsák, amelyeken Michelin Pilot Sport 4 gumik feszülnek. A versenyautós összehatást vörösre festett GR féknyergek teszik teljessé.



FŐBB JELLEMZŐK

(AZ ACTIVE FELSZERELTSÉGEN FELÜL)

- 18" kovácsolt könnyűfém keréktárcsák (10 küllős)
- Vörösre festett első féknyergek
- Torsen első és hátsó önzáró differenciálmű (LSD)
- Sport lengéscsillapítók
- Michelin Pilot Sport 4s, 225/40 R18 gumiabroncsok

KAROSSZÉRIASZÍNEK, KERÉKTÁRCSÁK ÉS KÁRPITOK



Fekete/piros Ultrasuede® ülésborítás,
az oldalpárnázáson fekete bőrhatású kárpittal
Alapfelszereltség a Dynamic modellváltozatban
és minden csomaghoz



18" fekete könnyűfém keréktárcsák
(15 küllős)
Alapfelszereltség a Dynamic modellváltozatban



18" kovácsolt könnyűfém keréktárcsák
(10 küllős)
Alapfelszereltség a Sport csomaghoz



1.

2.

3.

4.

- 1. 089 Gyöngyfehér*
- 2. 3U5 Érzéki vörös[§]
- 3. 040 Hófehér
- 4. 219 Éjfekete[§]

* Gyöngyház fényezés.
[§] Metálfényezés.

MŰSZAKI ADATOK

Benzinmotor

1.6 Turbo 16PT (261 LE) 6 fok. manuális

KÖRNYEZETI TELJESÍTMÉNY

Üzemanyag-fogyasztás (a vonatkozó jogszabályok alapján)	
Kombinált sebességnél (l/100 km)	8,2
Kis sebességnél (l/100 km)	10,2
Közepes sebességnél (l/100 km)	7,9
Nagy sebességnél (l/100 km)	7,2
Extra nagy sebességnél (l/100 km)	8,6
Javasolt üzemanyag	95 vagy magasabb oktánszámú benzin
Üzemanyagtartály térfogata (liter)	50
Széndioxid, CO ₂ -kibocsátás (a vonatkozó jogszabályok alapján)	
Kis sebességnél (g/km)	231
Közepes sebességnél (g/km)	178
Nagy sebességnél (g/km)	163
Extra nagy sebességnél (g/km)	194
Kípufogógázok (az EC 2018/1832AP rendelettel módosított EC 715/2007 direktíva alapján)	
Euro besorolás	EURO 6 AP
Szénmonoxid, CO (mg/km)	212,9
Szénhidrogének, THC (mg/km)	21,5
Szénhidrogének, NMHC (mg/km)	16,6
Nitrogénoxidok, NOx (mg/km)	19,1
Koromrészecskék (mg/km)	0,38
Elhaladási zaj (dB(A))	65,0

Az üzemanyag-fogyasztásra és CO₂-kibocsátásra vonatkozó érték ellenőrzött környezetben került mérésre egy jellegzetes sorozatgyártású modell segítségével, az új WLTP EC 2017/1151 európai irányelv követelményeinek, illetve azok előírt módosításainak megfelelően. Az egyedi konfigurációk esetében az üzemanyag-fogyasztás és CO₂-kibocsátás adatait az opcionális felszereltségi tételek is befolyásolhatják. Az Ön járművének üzemanyag-fogyasztása és CO₂-kibocsátása eltérhet a mért értékektől. A vezetői viselkedés, valamint egyéb tényezők (mint például az útviszonyok, a forgalom, a jármű állapota, az abroncsnyomás, a terhelés, az utasok száma, ...) játszanak szerepet a jármű üzemanyag-fogyasztási és CO₂-kibocsátási jellemzőinek meghatározásában.

Az új WLTP tesztelési eljárásról a <https://www.toyota-europe.com/world-of-toyota/feel/environment/worldwide-harmonized-light> linken talál további információt.

Benzinmotor

1.6 Turbo 16PT (261 LE) 6 fok. manuális

MOTOR

Motor kódja	G16E-GTS
Hengerek száma	Soros háromhengeres
Szelepezérlés	DOHC 4 szelep, görgős szelephimbák
Üzemanyagellátó rendszer	Közvetlen többpontos befecskendezés
Lökettérfogat (cm ³)	1618
Furat × löket (mm × mm)	87,5 × 89,7
Sűrítési arány	10,5:1
Legnagyobb teljesítmény (DIN LE)	261
Legnagyobb teljesítmény (kW/ford.)	192/6500
Legnagyobb forgatónyomaték (Nm/ford.)	360/3000-4600

TELJESÍTMÉNY

1.6 Turbo 16PT (261 LE) 6 fok. manuális

Végsebesség (km/óra)	230
Gyorsulás 0-100 km/óra (másodperc)	5,5
Légellenállási együttható	0,35

TÖMEG

1.6 Turbo 16PT (261 LE) 6 fok. manuális

Saját tömeg (kg)	1280-1310
------------------	-----------

FÉKEK

1.6 Turbo 16PT (261 LE) 6 fok. manuális

Elöl	Hűtött, hornyolt tárcsafék, négydugattyús féknyereggel
Hátul	Hűtött, hornyolt tárcsafék, kétdugattyús féknyereggel

MŰSZAKI ADATOK

Benzinmotor

1.6 Turbo 16PT (261 LE) 6 fok. manuális

KÜLSŐ MÉRETEK

Hosszúság (mm)	3995
Szélesség (mm)	1805
Magasság (mm)	1455
Nyomtáv elöl (mm)	1536*
Nyomtáv hátul (mm)	1572*
Túlnyúlás elöl (mm)	830
Túlnyúlás hátul (mm)	605
Tengelytávolság (mm)	2560

BELSŐ MÉRETEK

1.6 Turbo 16PT (261 LE) 6 fok. manuális

Utastér hosszúsága (mm)	1880
Utastér szélessége (mm)	1430
Utastér magassága (mm)	1175

CSOMAGTÉR MÉRETEK

1.6 Turbo 16PT (261 LE) 6 fok. manuális

Csomagtér hosszúsága (5 ülés a helyén) (mm)	578
Csomagtér szélessége (mm)	1085
Csomagtér magassága (mm)	572

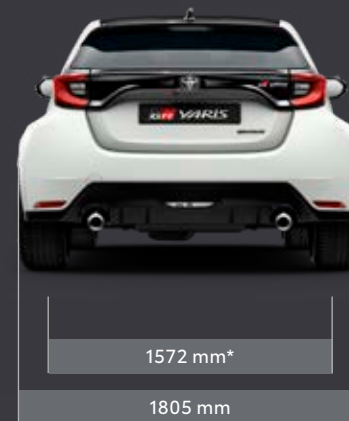
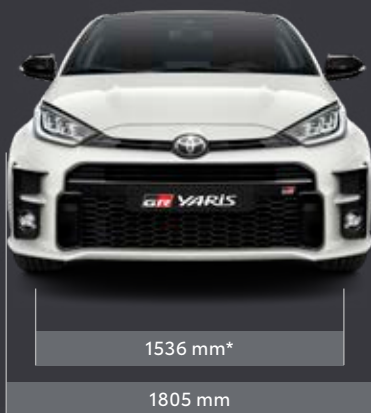
KORMÁNYZÁS

1.6 Turbo 16PT (261 LE) 6 fok. manuális

Fordulókör az abroncsnál mérve (m)	10,6
------------------------------------	------

KERÉKTÁRCSÁK

	Dynamic	Sport csomag	VIP csomag
18" fekete könnyűfém keréktárcsák (15 küllős)	●	–	●
Krómozott kerékagy-borítás	●	–	●
18" kovácsolt könnyűfém keréktárcsák (10 küllős)	–	●	–
Defektjavító készlet	●	●	●



● = Széria

○ = Opcionálisan rendelhető

– = Nem rendelhető

* Az első és a hátsó nyomtáv értéke a legnagyobb jármű össztömeg mellett

TELJES NYUGALOM A TOYOTÁVAL



TOYOTA MINŐSÉGI SZERVIZ

Autójának teljes átvizsgálása kétévente vagy 30 000 kilométerenként egyszer esedékes (amelyik hamarabb bekövetkezik), míg évente vagy 15 000 kilométerenként (amelyik hamarabb bekövetkezik) egy köztes ellenőrzés szükséges.

ALACSONY KARBANTARTÁSI KÖLTSÉG

Minden Toyota jármű tervezése és gyártása során ügyeltünk arra, hogy az autó karbantartása minél alacsonyabb költséggel járjon.

TOYOTA EREDETI ALKATRÉSZEK

A megnyugtató Toyota-minőség érdekében járművébe csak eredeti és megfelelő alkatrészeket építünk be.

További információ: <https://www.toyota.hu/service-and-accessories/service-and-maintenance/index.json>

* Kérjük, a garancia részletei felől érdeklődjön Toyota márkakereskedőjénél.

⁵ A szolgáltatás fedezi a szállítást is a legközelebbi hivatalos Toyota márkaszervizbe. 3 évre / korlátlan futásteljesítményre érvényes garancia a gyártási hibából eredő fényvezési hibákra és felületi korrózióra. Minden új Toyota esetében (a haszongépjárművek kivételével) 12 év garancia vonatkozik a karosszéria lemezeinek gyártási hibából vagy anyaghibából eredő átrozsdásodására.

⁶ Belgiumban 5 év, Portugáliában és Dániában 1 év.

ÁTFOGÓ GARANCIA

Minden új Toyotára 3 éves / 100 000 kilométeres garancia* vonatkozik, ami bármilyen gyártási hibára kiterjed⁵.

TOVÁBBI BIZTONSÁG

A Toyota átfogó védelmi rendszere ellenáll a biztosítótársaságok kíméletlen ötperces feltörési vizsgálatának.

TOYOTA EUROCARE

Hogy Ön nyugodtan vezethessen, 40 országban nyújtunk Toyota Eurocare asszisztencia-szolgáltatást 3 éven át⁶.

TOYOTA EREDETI TARTOZÉKOK

A Toyota tartozékokat ugyanazzal a gondossággal és figyelemmel tervezzük és gyártjuk, amellyel a Toyota gépkocsikat is készítjük. Minden, az autóval együtt megrendelt eredeti Toyota tartozékra 3 év garanciát kínálunk⁵.



Pushing the limits for Better

TOYOTA.HU

Legjobb tudomásunk szerint a kiadványban szereplő adatok a nyomdába adás pillanatában megfelelnek a valóságnak. A kiadványban megjelenő információk tájékoztató jellegűek, azok nem értendők eladási ajánlatnak, és nem kötelező érvényűek a Toyota márkakereskedések és szervizek számára. Az autó karosszériájának színe a valóságban kis mértékben eltérhet a kiadvány fotóin látható színektől. A fotókon megjelenő felszereltségek nem minden országban rendelkezhetők, ezért a pontos felszereltségről érdeklődjön a helyi Toyota márkakereskedésben. A Toyota Central Europe Kft. a prospektusban közölt adatok és részletek előzetes bejelentés nélküli megváltoztatásának jogát fenntartja. 2020.

NV Toyota Motor Europe (TME). A kiadvány sem egészében, sem részleteiben nem jeleníthető meg újra a Toyota Motor Europe előzetes írásos engedélye nélkül.

YARIS-GR-2020-HU (11.2020)