



Toyota
Professional



PROACE



TOYOTA BETTER HAPPY TRUST TOGETHER YOU

NAP MINT NAP TESZÜNK EGY LÉPÉST ELŐRE, FOLYAMATOSAN FEJLŐDÜNK. SZENVEDÉLYÜNK, HOGY ÖRÖMET OKOZZUNK - EGY OLYAN AUTÓVAL, AMELY FELÜLMÚLJA AZ ELVÁRÁSOKAT, IZGALMAS, MEGBÍZHATÓ, MEGNYUGTATÓ ÉS MINDEN TÉREN TÖBBET NYÚJT A MA AUTÓSAINAK. EBBEN BIZTOS LEHET.

TOYOTA. ALWAYS A **BETTER** WAY





TARTALOM

6 MODELLPALETTA
8 RAKTÉR
10 KÉNYELEM
12 MOTOROK

14 FELSZERELTSÉG
16 KAROSSZÉRIASZÍNEK,
KERÉKEK, KÁRPITOK
18 MODELLVÁLTOZATOK

20 MŰSZAKI ADATOK
24 NYUGALOM
26 TOYOTA SZERVÍZ

ÜZLETRE KÉSZ.

A PROACE mindenféle munkához kínál megoldást, akár strapabíró teherszállítóra van szükség, akár személyeket kell fuvarozni.



PROACE Hosszú-Panel van

Raktér térfogata: **6,6 m³***

Hasznos terhelhetőség:

1190 kg

* Smart Cargo-val.



HOSSZ



A SZÉLES KÍNÁLAT ÖTLETES MEGOLDÁSOKAT JELENT

A karosszéria választék és a tengelytávok kombinációjának, valamint az ajtóváltozatok választékának köszönhetően a Proace kínálatában biztosan megtalálja azt, ami a legalkalmasabb megoldást jelenti az Ön igényeire.

A kezdő vállalkozásoktól kezdve egészen a jól prosperáló vállalatokig, a cég méretétől függetlenül bizonyos lehet abban, hogy a Proace az a kishaszonjármű, amelyet Önnek terveztek. A két karosszéria változat, a két különböző hossz, a négy- és ötajtós változat⁵ sokféle kombinációban állítható össze, így biztos lehet abban, hogy megtalálja azt, ami megfelel az elvárásainak.

⁵ Az elérhető modellekről a 18-19. oldalakon tájékozódhat.

2 KAROSSZÉRIA VÁLTOZAT



PANEL VAN



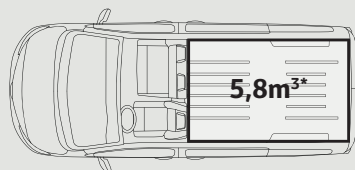
**PANEL VAN
üvegezett hátsójával**

RAKTÉR MINDEN IGÉNYRE

A lenyűgöző befogadóképesség, a könnyű hozzáférés a rakományhoz és a kétféle választható tengelytáv a biztosíték arra, hogy a sokoldalú Proace raktere mindenféle rakomány számára megfelel.

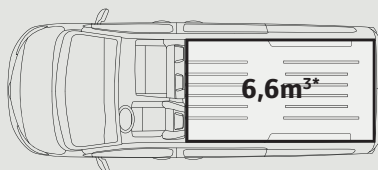
A Proace tökéletes strapabíró társ a megterhelő feladatokhoz. 4,9 vagy 5,3 méteres karosszériájával új mércét állít, hiszen kategóriájában az egyik legnagyobb, valamint a Smart Cargo raktérhosszabbító nyílással 3,6 vagy 4 méteres rakteret kínál. Az eredmény pedig a verhetetlen befogadóképesség és terhelhetőség. Kategóriájában a legjobbat nyújtja akkor is, ha a szállítmányhoz kell hozzáférnie: alacsony a rakodómagasság, az oldalsó tolóajtók és a hátsó ajtók szélesre nyílnak, míg a kategóriaelső terhelhetőség és a kis sugarú fordulókör azt jelenti, hogy még annál is többet szállíthat a Proace-szel, mint amire eredetileg számított.

3 ülés 



PROACE Közepes

Raktér hossza: 3647 mm
Raktér magassága: 1397 mm
Raktér szélessége: 1628 mm
Hasznos terhelhetőség:
758/862/1243 kg



PROACE Hosszú

Raktér hossza: 4026 mm
Raktér magassága: 1397 mm
Raktér szélessége: 1628 mm
Hasznos terhelhetőség: 1190 kg





4.9 m

DOLGOZZ – OKOSAN ÉS KÉNYELMESEN

A kényelmes utastér, az intelligens mobil irodai megoldások és a praktikus rakodási tulajdonságok teszik a Proace-t igazán ötletekkel teli munkatárssá.

Az egyenletes, csöndes haladás, a jól támasztó ülések és a kényelmes vezetés segíti abban, hogy a kormány mögött ülve legyűrje a kilométereket. A Proace első ülésének nagyszerű kialakítása lehetővé teszi, hogy hárman is kényelmesen utazhatnak elől.

Az innovatív Smart Cargo – amelynek három összetevője a Mobil Iroda, a felhajtható első utasülés és a Smart Cargo raktérhosszabbító – még több hasznos tulajdonsággal ruhazza fel a Proace belsejét.

A Proace opcionális navigációs rendszernek része a 10 évre szóló Kapcsolódó Szolgáltatások, így bárhol is jár, a munkájára koncentrálhat, ugyanakkor kézközelben rendelkezésre áll minden olyan információ, amire csak szüksége lehet.





A Proace Smart Cargo része a két személynek helyet adó első üléspad és a Mobil Irodai megoldások. Járműve így kellőképpen rugalmasan alkalmazkodik, amikor több utast kell szállítania, és amikor erre nincs szükség, a kényelmét szolgálja a rendelkezésre álló asztal.



Kétségtelen, hogy a Proace a Smart Cargo rakterhosszabbítóval minden eddiginél nagyobbat tesz le az asztalra: 116 cm-rel hosszabb rakománynak képes helyet adni, miközben elől még mindig ketten utazhatnak.



Egyedül a Proace-re jellemző, hogy a Smart Cargo felhajtható első üléssel további 0,5 m³ rakódóhelyet biztosít, ami rendkívül értékesnek bizonyul, amikor még azt a bizonyos néhány dolgot magával kell vinnie.



A Proace opcionális, ülés alatti tárolóhelye a mindennap szükséges apróságoknak nyújt helyet, amelyeket rendezetten helyezhetnek el Ön és utasai az első üléspadban (a tárolóhely térfogata kisebb a Smart Cargo opcióval).



A Proace opcionális, nagy felbontású Pro-Touch navigációs rendszere a teljes Kapcsolódó Szolgáltatásokat nyújtja 10 évig. Ezek a valós idejű forgalmi információk, a TomTom helyek, az időjárásra, a parkolóhelyekre, az üzemanyagárakra vonatkozó tájékoztatások, és a veszélyes zónákra (sebességmérő kamerák) figyelmeztető jelzések.

ÜZEMANYAG-TAKARÉKOS TELJESÍTMÉNY

A fejlett dízelmotorok és egyenletesen működő váltóművek a költségkímélő hatékonyságot egyesítik a nagyszerű irányíthatósággal.

A fejlett dízelmotorok és az egyenletesen működő váltóművek teljes választékával a Proace olyan teljesítményt nyújt, ami tökéletesen illik bámulatos szállítóképességéhez. Mindehhez olyan hatékony működés társul, amit az üzemanyag-töltő állomásokon fog igazán nagyra értékelni. A két, 1.5 vagy 2.0 literes, készséges dízelmotor, a 100-tól 120 lóerőig terjedő teljesítmény és a kétféle váltómű (6 fokozatú kézi és 8 fokozatú automata) választékából mindenki megtalálja a számára leginkább megfelelő változatot.



A Proace Toyota menetstabilizáló (TTS) rendszere kiváló tapadást biztosít, gátolja a jármű megcsúszását különböző útfelületeken, hogy a havas, jeges, sáros és homokos úton is, minden körülmények között kézben tarthassa az irányítást.

**DÍZEL**
**1.5 literes D-4D
6 M/T**

 Teljesítmény
100 LE

Üzemanyag-fogyasztás*

6,4-7,3 l/100 km

 CO₂-kibocsátás*

168-192 g/km

Elérhető

**Panel Van Active
Smart Cargo Pack
közepes**
DÍZEL
**1.5 literes D-4D
6 M/T**

 Teljesítmény
120 LE

Üzemanyag-fogyasztás*

6,0-6,7 l/100 km

 CO₂-kibocsátás*

159-192 g/km

Elérhető

**Panel Van Active
Smart Cargo Pack
közepes**
**DÍZEL**
**2.0 literes D-4D
6 M/T**

 Teljesítmény
120 LE

 Üzemanyag-
fogyasztás*

7,7 l/100 km

 CO₂-kibocsátás*

144 g/km

Elérhető

**Panel Van Active
Smart Cargo Pack
közepes és hosszú**
DÍZEL
**2.0 literes D-4D
8 A/T**

 Teljesítmény
180 LE

 Üzemanyag-
fogyasztás*

7,2 l/100 km

 CO₂-kibocsátás*

188 g/km

Elérhető

**Panel Van Active
Smart Cargo Pack
hosszú**

PANEL VAN



PROACE Hosszú – Panel Van

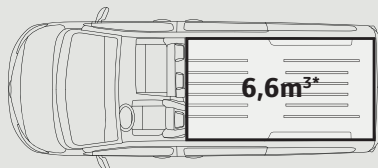
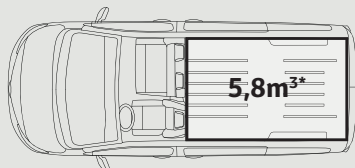


PROACE Közepes – Panel Van

Panel Van variációk

3 ülés 

Elérhető közepes és hosszú méretben



* Raktér térfogat Smart Cargo csomaggal

ACTIVE SMART CARGO PACK



Active Smart Cargo Pack

Főbb jellemzők

- Elérhető közepes és hosszú méretben
- 16" acél keréktárcsák dísz tárcsával
- Rádió, kormánytávirányítóval, Bluetooth és USB csatlakozóval, 2 hangszóró és 2 magassugárzó
- Egytónusú LCD kijelző a műszerfalban
- Vezető és utas oldali légszék
- Távirányítás központizár
- Fekete lökhárítók és ajtókilincsek
- Jobb oldali tolóajtó – raktér
- Hátsó csomagterajtó, 180°-ban oldalra nyíló lemezelt
- Halogén fényszórók
- Nappali menetfény, izzólámpás
- Elektromos állítású, fűtött külső tükrök
- Hátsó ködlámpa

- Szervokormány, hossz- és magasság állítással
- Biztonsági öv magasság állítása elöl, a szélső üléseken
- Tempomat sebességhatárolóval
- 12V-os csatlakozó a műszerfalon, a kesztyűtartóban és a raktérben
- Zárt felső kesztyűtartó
- Elválasztófal ablakos, alsó részén nyitható fedéllel Smart Cargo rendszerhez
- Vezetőülés kartámasszal
- Utasülés kétszemélyes ülőpad
- Szürke szövet ülés, vinil betétekkel
- Elektromos ablakemelők elöl
- Gumiszőnyeg elöl
- Teljes méretű pótkerék
- Fekete oldalvédő műanyag

- Vonóhorog előkészítés
- Szűrőletérzékelő
- Esőérzékelős ablaktörlő
- Nyitott tároló a műszerfal felső részén
- Utastér burkolata műanyag
- Akusztikus szélvédő - többretegű extra hangszigeteléssel
- Manuális légkondicionáló
- Kesztyűtartó, megvilágított
- Magasságban állítható vezetőülés
- Állítható deréktámasz a vezetőülésben
- Utas-ülőpad ModuWork, elforgatható asztallal
- Utasülés felhajtható, meghosz- szabítható raktér, Smart Cargo
- Első ködfényszórók
- Emelkedőn indulást segítő rendszer (HAC)

Opcióként rendelhető

- Baloldali tolóajtó (raktér)
- Csomagterajtó, 180°-ban oldalra nyíló üveges, ablaktörlővel és páramentesítővel
- Multimedia csomag
- Multimedia PRO csomag
- Comfort csomag

VÉGEZZE MUNKÁJÁT STÍLUSOSAN!



EWP Hófehér



KCA Ezüst*



KTV Éjfékete



KJF Sevilla vörös*

* metál fényezés.



EVL Sólýom szürke*



**16" acél keréktárcsák
dísz tárcsával**

Alapfelszereltség Active Smart
Cargo Pack felszereltség esetén



Világosszürke szövet & PVC
Alapfelszereltség Active Smart
Cargo Pack felszereltség esetén

TALÁLJA MEG AZ ÖNNEK MEGFELELŐT!

STANDARD

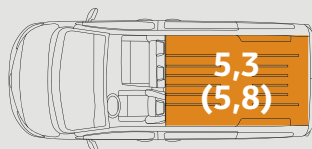
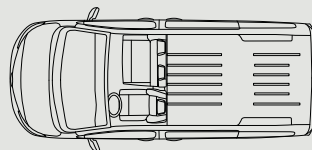
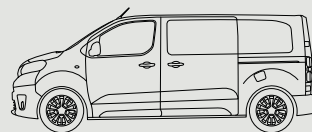
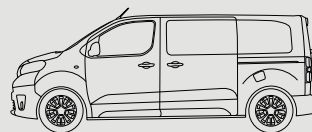
HÁTSÓ, FELFELÉ NYÍLÓ
CSOMAGTÉR AJTÓ
(EGYEDI RENDELÉSRE)

HÁTSÓ, OLDALRA NYÍLÓ
CSOMAGTÉRAJTÓ

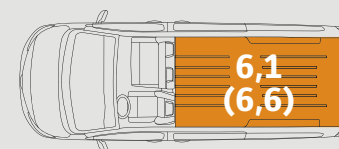
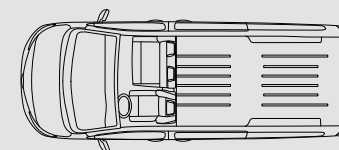
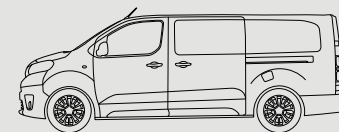
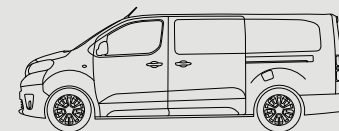
3 ÜLÉS

3 ÜLÉS
RAKTÉR TÉRFOGAT m³
(SMART CARGO + 0,5 m³)

KÖZEPES



HOSSZÚ





Fix vonóhorog

A vonóhorog révén maximálisan kihasználhatja járműve remek vontatási kapacitását. A fix helyett levehető vonóhorogot is választhat, amelynek kampója eltávolítható, ha éppen nincs rá szükség.



Peremes vonóhorog

Normál vontatáshoz tervezve. Kialakítása lehetővé teszi a vontatási erő elosztatását.

MŰSZAKI ADATOK

KÖRNYEZETI TELJESÍTMÉNY	1.5 l D-4D (100 LE) dízel 6 M/T	1.5 l D-4D (120 LE) dízel 6 M/T	2.0 l D-4D (120 LE) dízel 6 M/T	2.0 l D-4D (180 LE) dízel 8 A/T
Üzemanyag-fogyasztás (a megfelelő direktíva alapján)				
VL min (liter/100km)	6,4	6,0	7,1	6,9
VL max (liter/100km)	7,3	6,7	na	7,9
Javasolt üzemanyag	48-as vagy magasabb cetánszámú gázolaj	48-as vagy magasabb cetánszámú gázolaj	48-as vagy magasabb cetánszámú gázolaj	48-as vagy magasabb cetánszámú gázolaj
Üzemanyagtartály térfogata (liter)	70			
AdBlue tartály térfogata (liter)	22,4			
Széndioxid, CO₂ (a megfelelő direktíva alapján)				
VL min (g/km)	168	159	186	182
VL max (g/km)	192	177	na	209
Kipufogógázok (a megfelelő direktíva alapján)				
Euro besorolás	EURO 6 Y	EURO 6 Y	EURO 6 Y	Euro 6.2

A megadott értékeket a 715/2007/EK európai parlamenti és tanácsi rendelet (mindenkori érvényes szövegváltozata) által előírt mérési módszer szerint mérték. 2017. szeptember 1-jétől bizonyos új járművek típusjóváahagyása a Könnyűgépjárművekre Vonatkozó, Világszinten Harmonizált Vizsgálati Eljárás (Worldwide Harmonized Light Vehicle Test Procedure, WLTP) alapján történik, amely egy új, realisabb vizsgálati eljárás az üzemanyag-fogyasztás és a CO₂-kibocsátás mérésére. 2018. szeptember 1-jétől a WLTP teljes mértékben felváltja az Új Európai Menetciklust (NEDC). A realisabb vizsgálati körülmények miatt a WLTP keretében mért üzemanyagfogyasztás és CO₂-kibocsátás sok esetben magasabb az NEDC-ben mért értékeknél. Az értékek a WLTP alapján kerültek meghatározásra, és az összehasonlíthatóság érdekében illetve a jogszabályi előírásoknak megfelelően az NEDC-re lettek visszaszámítva, azok az alapfelszereltségű EU-szériamodellel esetén érvényesek. Az értékek nem egyes gépjárművekre vonatkoznak, nem részei az ajánlatnak, hanem a különböző járműtípusok összehasonlítására szolgálnak. Egy gépjármű üzemanyag-fogyasztását és a CO₂-kibocsátását a vezetői szokások és egyéb, nem technikai jellegű tényezők (pl. környezeti feltételek) is befolyásolják. Különösen az extrafelszereltségek és a tartozékok (pl. szélesebb gumibroncsok, klímaberendezés, tetőcsomagtartó) megváltoztatják a gépjármű releváns jellemzőit, mint amilyen például a tömeg, a gördülés ellenállás valamint az aerodinamika, és ezáltal eltérést eredményeznek a konfigurált modell adataiban. Az üzemanyag-fogyasztásra és a CO₂-kibocsátásra vonatkozó adatok a kiválasztott gumibroncs formától és az optimális extrafelszereltségektől függő tartomány adatai mellett érvényesek.

M/T = kézi váltó A/T = automata váltó na = nincs adat

MOTOR	1.51 D-4D (100 LE) dízel 6 M/T	1.51 D-4D (120 LE) dízel 6 M/T	2.01 D-4D (120 LE) dízel 6 M/T	2.01 D-4D (180 LE) dízel 8 A/T
Hengerek száma	négyhenger, soros			
Szelepvezérlés	16 szelepes DOHC			
Üzemanyagellátó rendszer	közvetlen befecskendezés			
Lökettérfogat (cm ³)	1560	1560	1997	1997
Furat x löket (mm x mm)	75,0 x 88,3	75,0 x 88,3	85,0 x 88,0	85,0 x 88,0
Sűrítési arány	17:1	17:1	16,7:1	16,7:1
Legnagyobb teljesítmény (LE)	100	120	120	177
Legnagyobb teljesítmény KW /percenkénti ford.sz.	75	88	88	130
Legnagyobb nyomaték (Nm/percenkénti ford.sz.)	270 @ 1750	300 @ 1750	340 @ 2000	400 @ 2000
TELJESÍTMÉNY	1.51 D-4D (100 LE) dízel 6 M/T	1.51 D-4D (120 LE) dízel 6 M/T	2.01 D-4D (120 LE) dízel 6 M/T	1.51 D-4D (120 LE) dízel 6 M/T
Végsebesség (km/óra)	145	160	170	170
Gyorsulás 0-100 km/óra (mp)	13,5	12,9	12,5	8,8
FELFÜGGESZTÉS				
Elöl	MacPherson rugóstag			
Hátul	Lengőkar, tekercsrugókkal, kanyarstabilizátorral			
FÉKEK				
Elöl	Hűtött tárcsa			
Hátul	Tárcsa			

MŰSZAKI ADATOK

MÉRETEK	Közepes	Hosszú
Külső méretek		
Teljes hossz (mm)	4959	5309
Teljes szélesség (mm)	1920	1920
Teljes magasság (mm)	1895	1935
Nyomtáv (mm) elől	1630	1630
Nyomtáv (mm) hátul	1618	1618
Túlnyúlás elől (mm)	881	881
Túlnyúlás hátul (mm)	803	1153
Tengelytáv (mm)	3275	3275
Szabad hasmagasság (mm)	150	150
Megnövelt szabad hasmagasság (mm)	175	175
Fordulókör, járdaszegély (m)	12,4	12,4
Fordulókör, fal (m)	12,9	12,9
Raktér méretek		
Padló hasznos hosszúsága (mm) Smart Cargo funkció nélkül)	2512	2862
Padló hasznos hosszúsága (mm) Smart Cargo funkcióval)	3674	4026
Padló hasznos hosszúsága középmagasságban (mm)	2185	2535
Maximális raktér magasság (mm)	1397	1397
Maximális raktér szélesség az oldalfalak között (mm)	1628	1628
Maximális raktér szélesség a kerékdobok között (mm)	1258	1258
Takodóperem magassága (min./max.) (mm)	544/613	600/633
Oldalsó tolóajtó magassága (mm)	1241	1241
Oldalsó tolóajtó szélessége (mm)	935	935
Hátsó ajtó magassága (mm)	1220	1220
Hátsó ajtó szélessége (mm)	1282	1282
Raktér térfogata		
Smart Cargo nélkül (m ³)	5,3	6,1
Smart Cargo-val (m ³)	5,8	6,6
Euro raklapok száma	3	3

TÖMEGEK

	1.5 I D-4D (100 LE) dízel 6 M/T	1.5 I D-4D (120 LE) dízel 6 M/T	2.0 I D-4D (120 LE) dízel 6 M/T	2.0 I D-4D (180 LE) dízel 6 M/T
Saját tömeg (kg)	1660-1952	1581-1873	1616-1985	1751-2019
Megengedett legnagyobb össztömeg (kg)	2635	2660	3100	3100
Hasznos terhelhetőség (kg)	683-975	787-1079	1168-1484 [§] /1115-1446 [°]	1168-1484 [§] /1115-1446 [°]
Fékezett vontatható tömeg (kg)	1800	1800	2500	2000
Fékezetlen vontatható tömeg (kg)	750	750	750	750



1630 mm

1920 mm



881 mm

3275^{§°} mm803[§], 1153[°] mm4959[§], 5309[°] mm1895-1935^{§°} mm

1618 mm

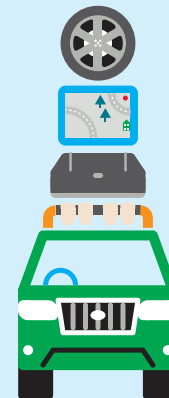
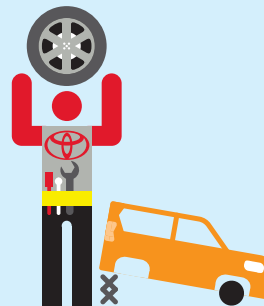
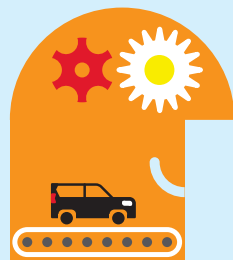
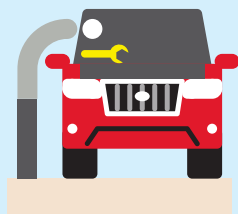
1920 mm

GUMIK ÉS KEREKEK

	Panel Van Active Smart Cargo Pack
16" lemezfelni díztárcsával	●
Teljes értékű pótkerék	●

● = Alap ○ = Opció – = Nem választható M/T = Kézi váltó § = Közepes modell ° = Hosszú modell na = nincs adat

TELJES NYUGALOM A TOYOTÁ-VAL



Toyota minőségi szerviz

Toyota kereskedője részletesen ismerteti Önrel autója karbantartási programját. A Proace teljes átvizsgálása – vezetési stílustól és egyéb körülményektől függően – kétévente vagy 30 000 kilométerenként egyszer esedékes (amelyik hamarabb következik be), de legkésőbb kétévente vagy 40 000 kilométerenként (a szerviz kijelző jelzése alapján), motortól függően.

Toyota alacsony karbantartási költségek

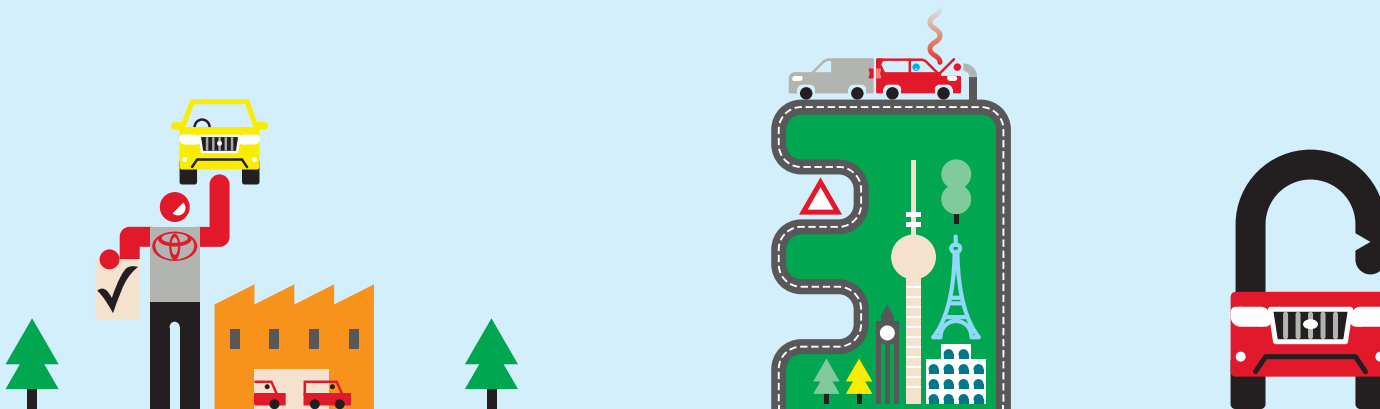
Minden Toyota modell tervezése és gyártása során ügyeltünk arra, hogy karbantartása minél kevesebb költséggel járjon. Kevesebb alkatrésze igényel javítást, és ezek ráadásul olyan tartósak, hogy a lehető leghosszabbra nyújthattuk a szervizperiodust. Ugyanilyen lényeges, hogy a Toyota technológia könnyen hozzáférhető, ami minimálisra csökkenti a szerviz munkaidő-igényét. Mindez a Toyota alkatrészek versenyképes árával együtt azt jelenti, hogy Ön a lehető legkevesebb költséggel tarthatja a Toyotá-ját optimális üzemi állapotban.

Toyota eredeti alkatrészek

Autóinkat úgy tervezzük, hogy minimálisra szoríthassuk a töréskárok javításának költségeit. A lökhárítóba energiaelnyelő elemeket építettünk, a költségesen cserélhető alkatrészeket a sérülésnek kitett területektől távolabbra helyeztük, a gyakran sérülő elemeket pedig hegesztés helyett csavarkötéssel rögzítettük. Mindezek eredményeként csökkenthető a sérülés mértéke, és a sérült alkatrészeket könnyű eltávolítani, cserélni vagy javítani. Végeredményben mindez az alkatrészárak és a munkadíjak csökkenését is eredményezi.

Toyota tartozékok

A Toyota tartozékokat ugyanazzal a műgonddal és figyelemmel terveztük és gyártottuk, amellyel a Toyota gépkocsikat is készítjük. Tökéletesen illenek az autóhoz, és emellett stílusosabbá, kényelmesebbé vagy praktikusabbá is teszik. Mivel valamennyi tartozékot a legszigorúbb tesztek vetettük alá, teljes mértékben bizonyos lehet megbízhatóságuk és tartósságuk felől. Végezetül pedig minden eredeti Toyota tartozékra három év/100 000 km garanciát⁵ kínálunk, ha az autóval együtt lett vásárolva*.



Toyota átfogó garancia

A garancia az első forgalombahelyezéstől számított 3 évre vagy 100 000 km-re érvényes, amelynél mindig a korábban bekövetkező a meghatározó. A garancia minden olyan meghibásodásra vonatkozik, amely normál üzemeltetési feltételek mellett következik be és visszavezethető valamely alkatrész gyártási hibájára vagy szerelési hiányosságra. Az első üzemévből nincs kilométerkorlátozás. Amennyiben az autó garanciális hiba következtében működésképtelenné válik, a garancia a legközelebbi Toyota szervizig történő szállítás költségeit is fedezi. Felületi korrózió és bármely fényezett fém karosszériaelemen fellépő fényezési

problémák esetén, amennyiben ezek anyaghibára, gyártási hiányosságra vezethetők vissza, a Toyota 3 év garanciát vállal, függetlenül a megtett kilométerek számától. Az átrozdásodási garancia a karosszéria 6 éven belüli átrozdásodására (amikor a karosszéria belülről kifelé átlukad) vonatkozik a megtett kilométerek számától függetlenül, amennyiben ez anyaghibára vagy gyártási hiányosságokra vezethető vissza.

Toyota Eurocare

Hogy Ön nyugodtan vezethessen, nem kevesebb, mint 40 európai országban nyújtunk Toyota Eurocare asszisztencia-szolgáltatást három éven át[§]. Amennyiben problémája támadna gépkocsijával, a Toyota Eurocare számos különböző módon biztosítja, hogy Önnek ne kelljen idő előtt befejeznie utazását.

* Kérjük, a garancia részletei felől érdeklődjön Toyota márkakereskedőjénél!

§ Belgiumban 5 év, Portugáliában és Dániában 1 év.

Toyota további biztonság

A Toyota védelmi rendszere ellenáll a biztosítótársaságok kíméletlen ötperces feltörési vizsgálatának, és ezáltal magas szintű vagyónvédelmet nyújt. A riasztót és az indításgátlót egyaránt jóváhagyták Európa legnagyobb biztosítótársaságai.

TOYOTA SERVICE

Képzett technikusok, bizonyított szakértelem és páratlan ügyfélkezelés: üdvözlí Önt a Toyota Szervíz Szolgáltatás!

A Toyota Szervíz Szolgáltatás tudja, hogy az Ön autója mindennél fontosabb. Nemcsak megtervezzük, legyártjuk az autókat, hanem legmagasabb szinten képzett munkatársak gondoskodnak járműve karbantartásáról.

- Jól képzett Toyota technikusok
- Csak eredeti Toyota alkatrészek
- Magas szintű szervíz és ügyfél kiszolgálás
- Kíváló ár-érték arány





Üdvözöljük a Toyota BusinessPlus programban, mely elkötelezett partnere a sikerének és igyekszik megfelelni az elvárásainak.

Gazdag örökségünk és a haszongépjárművek gyártásában hosszú időn át gyűjtött tapasztalatunk a garancia arra, hogy az új PROACE hatékony társa lesz az üzletben. Hogy megtalálja a megfelelő Toyota haszongépjárművet, márkakereskedéseinkben nagy szakértelemmel bíró munkatársaink olyan személyre szóló szolgáltatással állnak a rendelkezésére, amely tökéletes megelégedésére szolgál.

A PROACE költségcsökkentő előnyei:

- Kedvező maradványérték
- kategóriájában élen járó CO₂-kibocsátása
- Kimagasló üzemanyag-takarékosság

A Toyota BusinessPlus ajánlatai:

- Széles körű megoldások minden üzleti igény kielégítésére
- Minőség mindenképp felett
- Globális hírnév a minőségben és megbízhatóságban
- Személyre szabott ajánlat és szolgáltatás
- Hosszútávú üzleti kapcsolat
- Elkötelezettség a technológia és a környezetvédelmi innovációk területén





PROACE. ÜZLETRE KÉSZ.

www.toyota.hu



OLVASSA BE EZT A QR-KÓDOT,
és tudjon meg többet a Proace-ról!

Legjobb tudomásunk szerint a kiadványban szereplő adatok a nyomdába adás pillanatában megfelelnek a valóságnak. A kiadványban megjelenő információk tájékoztató jellegűek, azok nem értendők eladási ajánlatnak, és nem kötelező érvényűek a Toyota márkakereskedések és szervizek számára. Az autó karosszériájának színe a valóságban mértékben eltérhet a kiadvány fotóin látható színektől. A fotókon megjelenő felszereltségek nem minden országban rendelhetők, ezért a pontos felszereltségről érdeklődjön a helyi Toyota márkakereskedésben. A Toyota Central Europe Kft. a prospektusban közölt adatok és részletek előzetes bejelentés nélküli megváltoztatásának jogát fenntartja. Nyomdai előkészítés: Tercia Press Design Bt. 2021. január