



LAND CRUISER



Tartalom

- 05 | Az élő legenda
- 12 | Kényelem
- 30 | Modellváltozatok
- 38 | Keréktárcsák és karosszériaszínek
- 40 | Kárpitok
- 42 | Tartozékok
- 44 | Műszaki adatok
- 48 | Szószedet
- 50 | Toyota és a környezetvédelem
- 51 | Teljes nyugalom a Toyotával



ÚJ LAND CRUISER

A legendás terepjáró újjászületése

A páratlan Land Cruiser már majdnem 70 éve kápráztatja el vásárlóit páratlan strapabírásával és megbízhatóságával. Az elegáns terepjáró legújabb változatának extrém menetdinamikai képességeit a legmodernebb technológiák támogatják. A Land Cruiser továbbra is elődei terepteljesítményét és utánozhatatlan stílusát kínálja, így egyaránt tökéletes partner a városi autózáshoz és a kalandos tereptúrákhoz.

KÖZEL 70 ÉV SIKERTÖRTÉNET

1951-ben született meg a Toyota BJ, az elsősorban katonai célokra tervezett terepjáró. A képen látható, 1960-ban bemutatott J4 modell egy szempillantás alatt hihetetlenül népszerű lett, így nem csoda, hogy a Toyota 26 éven át gyártotta. Napjainkban a Land Cruiser a világ több mint 190 országában kapható, első helyen áll a Toyota jelenlegi modelljei között – ráadásul több mint 10 értékesítési területen ez a legnagyobb darabszámban értékesített összkerék-hajtású modell.



A hírnévhez vezető út

Nincs még egy modell a Toyota történetében, amit olyan hosszú ideig gyártottak volna, mint a Land Cruiser.

Megkérdőjelezhetetlen strapabíráásának és megbízhatóságának köszönhetően az elmúlt majdnem 70 év alatt ez a páratlan terepjáró igazi példaképpé vált. Ezekre az alapokra épül a Land Cruiser legendája, s ezek miatt ismerik ma is úgy a vásárlók, mint egy olyan autót, amire minden körülmények között számíthatnak.

Toyota BJ

A Land Cruiser legendája a BJ modellel született meg, amibe olyan erős motort építettek, mint a nála négyszer nagyobb teherautókba.

Az új jármű terepképességei annyira lenyűgözőek voltak, hogy a tesztek során a Fuji hegy hatodik sífelvonó állomásáig is felkapaszkodott – oda, ahová addig még egyetlen jármű sem jutott fel.

1951



1960



Toyota LC J4

A Land Cruiser J2 sikeres változtatásaival jelent meg a népszerű J4 sorozat, amelynek karosszériája már teljes egészében acélból készült, hűtőrácsa és fényszórói közös paneleken kaptak helyet, hátsó kerékjáratí íve pedig szögletesebb lett. A gyártás 26 éve alatt több mint egymillió LC készült különféle változatokban és tengelytávolságokkal.

Toyota LC J7

Az új 70-es sorozattal kétfelé vált a Land Cruiser kínálata: a Heavy Duty kivitel mellett megszületett a Light Duty változat, a mai 150-es sorozat elődje is. A J7 tökéletes választás volt azok számára, akik ritkán mentek terepre, de egy kényelmes, összerékhajtású autóra vágytak.

A legfontosabb különbséget a hajtáslánc konstrukciója jelentette. A mérnökök a Toyota Hilux meghajtott tengelyeit építették az autóba, és minden keréknél tekercsrugókra cserélték az addigi laprugókat.

1984



1996



Toyota LC J9

Újabb lépés a magasabb szintű kényelem és biztonság felé. Az állandó összkérekhajtás, a független első futómű és a gazdag felszereltség világszerte megdobogtatta a vásárlók szívét. A Land Cruiser J9 tökéletes – és bármilyen körülmények közt használható – családi autónak bizonyult.

Toyota LC J15

Az új változat teljesen új felépítménnyel és a V8-as modelltől átvett modern megoldásokkal (Kinetikus dinamikus felfüggesztéssel és kúszónyomaték szabályozással) érkezett.

Az autó páratlan terepképessége és kivételesen gazdag felszereltsége teljesen új irányt szabott a prémium terepjáró kategória fejlesztéseinek.

2009



2002



Toyota LC J12

Az első Land Cruiser, ami nem Japánban, hanem Európában született, méghozzá modern karosszériával, fényűző utastérrel, továbbfejlesztett biztonsági megoldásokkal és meggyőző terep képességekkel. Az autóban a legmodernebb elektronikai és pneumatikus rendszerek működtek, például a félaktív TEMS felfüggesztés, ami terepen és szilárd úton egyaránt remekül működött.

A stílus hatalma

A Land Cruiser-generációit mindig a stílusos formavilág, a funkcionális kialakítás és a legendás megbízhatóság jellemezte. A jelenlegi modell első lökhárítóit úgy formálták meg a tervezők, hogy javítsák az autó előtti terület átláthatóságát.

A motortér védelmében a lökhárító az orr-rész oldalsó részét is lefedi. A ködfényszórók az első lökhárító alsó részében kaptak helyet, amelynek sarkai magasabbra kerültek. A lökhárító középső része olyan formát kapott, mint egy kartervédő, ami javítja az autó terepképességét. A sárvédők sarkai is feljebb kerültek, hogy a vezető pontosabban érzékelhesse autójának méreteit.



A légbeömlők és a fényszórók magasan vannak, így a tereptárgyak nem tehetnek kárt bennük. A hűtőrács nyílásai a lehető legnagyobbak, hogy megfelelő mennyiségű levegőt engedjenek be.



Az első lökhárító védőelemei magasabban vannak, és az autó oldalának vízszintes karaktervonalai – például az oldalsó fellépők vagy a látványos sárvédő-szélesítések – látványosan kihangsúlyozzák a Land Cruiser atlétikus és dinamikus karakterét.



A számos részletmegoldás közt érdemes megemlíteni a LED féklámpákkal kiegészített, C-alakú hátsó lámpatesteket és a magasabbra húzott lökhárítót.



LAND CRUISER

KÉNYELEM

Fedezze fel az utastér szépségeit!

A Land Cruiser tágas utasterében és kényelmes, tökéletesen formázott üléseiben minden utazás igazi élvezet. A műszerfalon, a középkonzolon és az ajtópanelen elhelyezett kezelőszervek fehér megvilágítása kifejezetten fényűző benyomást kelt.

A prémium minőségű anyagok és az átgondolt részletmegoldások komfortos és lakályos belső teret teremtenek.





Gyönyörű utastér



A műszerfal és a középkonzol felhasználóbarát kialakítása jegyében az egyes kapcsolókat és kezelőszerveket funkcióik szerint csoportosítottuk, hogy extrém körülmények között is egyszerűen használhatók legyenek.



A második ülésor multimédia-rendszere a tetőkárpitban kapott helyet. A prémium minőségű képernyő a DVD-rendszerhez kapcsolódik, és még a leghosszabb utazások során is kellemes szórakozást kínál a hátsó utazók számára, különösen a gyerekeknek.



A Land Cruiser utasterében két (fekete és bézs) színösszeállítás közül választhat. Az ezüstszerű, csiszolt acélborítás remekül illik a középkonzolhoz. A belső tér eleme az első ülések szellőzésének és fűtésének vezérlő panelje.

A Land Cruiser belsejében még a legapróbb részlet kidolgozására is komoly figyelmet fordítottunk. Jó példa erre a V8-as modellt idéző, áttervezett kormánykerék, vagy a látványosan megújult, továbbfejlesztett műszeregység.

A középkonzol teteje alacsonyabban húzódik, ami nemcsak a műszerfalat varázsolja karcsúbbá, hanem az előre való kilátást is javítja. A középkonzolon kapott helyet a 7 colos színes multimédia képernyő, a konzol síkjába simuló klímavezérlő panel és a hajtáslánc összes kezelőszerve. Az utastér luxusát és kifinomultságát még magasabb szintre emeli, hogy LED diódák kerültek az első lábtérbe, a tetőkárpitba és a kesztyűtartóba, sőt még az ajtópanelekbe is.

Szilárd felépítmény

Az extrém strapabíró, a csavaró erőhatásoknak ellenálló, alvázra épített karosszéria egyedülálló megoldás ebben a szegmensben – és ebben rejlik a Land Cruiser kimagasló terepképessége.



16

Az alvázás építési mód előnyei:

- Kimagaslóan tartós és bizonyítottan elnyűhetetlen.
- Kiválóan ellenáll a csavaró erőhatásoknak.
- A karosszériát kevésbé terheli meg a terepezés által jelentett terhelés.
- A karosszéria hatékonyabban elszigetelhető a futóműből érkező ütésektől.
- Az autó még nagy terhek szállítása vagy vontatása közben is jól kormányozható.

Differenciálművek

A felező terepfokozattal kiegészített állandó négykerékajtás a legkeményebb menetkörülmények közt is remek nyomtatókátvitelt és motorfékhatást biztosít. Mindez tovább fokozható a differenciálművek zárásával, ha az autó olyan úton halad, ahol a kerekek hol jobban vagy éppen rosszabbul tapadnak.



Torsen® részlegesen önzáró központi differenciálmű

A központi egység automatikusan, 50:50 és 30:70 arány között osztja el a nyomatékot az első és a hátsó tengely között, úgy irányítva a vonóerőt, hogy a kerekek ne pörögjenek ki a csúszós felületen, például a kavicsos vagy havas utakon. A maximális tapadás érdekében extrém útviszonyok közt a differenciálmű teljesen összezárható.



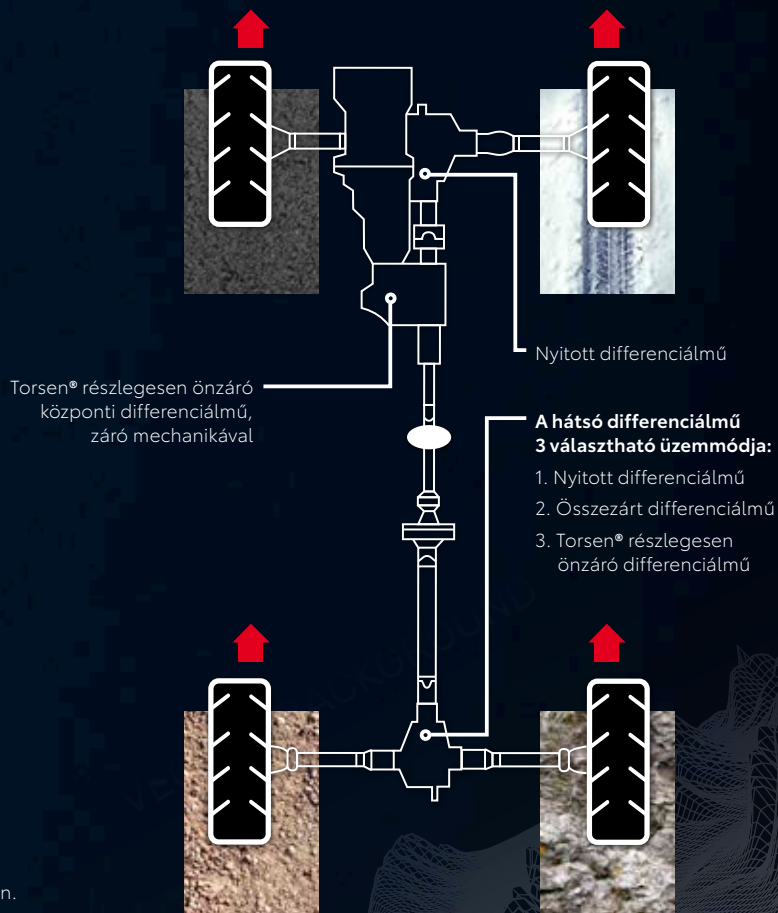
Hátsó differenciálzár

Ezt a vezető kapcsolja elektronikusán. A hátsó differenciálzár nagyon hasznos az extrém terepviszonyok esetén, mert optimálisan osztja el a vonóerőt a hátsó kerekek közt, biztosítva ezzel az autó folyamatos hajtását. Érdemes megjegyezni, hogy a hátsó differenciálzárát szilárd útfelületen ki kell kapcsolni, mert a hajtás csak így működik zökkenőmentesen.



Torsen® részlegesen önzáró hátsó differenciálmű

Automatikusan a jobban tapadó kerékhez továbbítja a vonóerőt, ami nagyon hasznos segítség a hepehupás vagy csúszós útfelületeken.



Ha az adott differenciálmű típusa érdekli a Land Cruiser modelljeiben, kérjük, vegye fel a kapcsolatot Toyota márkakereskedőjével.

Lejtmenetvezérlés (DAC)

Amikor az autó meredek lejtőn ereszkedik le, a DAC a kerekek külön-külön fékezésével stabilizálja a haladást, és körülbelül 5 km/órás sebességet tart.

A DAC előre- és hátramenetben is működik, és bekapcsolása után a vezetőnek nem kell a pedálokat használnia.



A kúszónyomaték vezérlés egyenletes sebességet biztosít

A rendszer az egyes kerekek fékezésével folyamatosan tartja a megadott sebességet, így a különösen nehéz terepeken a vezetőnek csak a kormányzásra kell figyelnie. A felező terepfokozat kapcsolása után elég megnyomni a „CRAWL” gombot, és az előre programozott öt sebesség közül kiválasztani a megfelelőt, ami menet közben bármikor megváltoztatható.



18



A Terepmonitor rendszer 4 kamerája

Az autó körülötti területet négy külső kamera figyeli, időben jelezve az esetleges veszélyt. A kamerák képe 360 fokos nézetként jelenik meg a Land Cruiser központi kijelzőjén, így elég megnyomni a kormánykeréken található gombot, és a vezető már tökéletesen átlátja a jármű teljes környezetét.



Kinetikus dinamikusan felfüggesztési rendszer (KDSS)

Az elektronikus vezérlésű hidraulikus futómű maximális útfogást biztosít a terepen. A rendszer gondoskodik róla, hogy a Land Cruiser kerekei mindig érintkezzenek a talajjal, fenntartva ezzel az abroncsok tapadását. A kanyarstabilizátorok vezérlésével elérhető, hogy a független futóműrendszer minden egyes kereke önállóan igazodjon a pillanatnyi útviszonyokhoz. Az így elért hosszabb rugóút még a legnehezebb terepen is kompromisszumok nélküli tapadást és stabilitást biztosít.



Multi-Terrain Select: Terep-választó

A maximális útfogás és irányíthatóság érdekében az autó teljesítménye, fékereje és tapadásvezérlése automatikusan az adott terepviszonyokhoz igazodik. A vezető hatféle terepbeállítás közül választhat: Sziklás, Laza-köves, Köves földút, Buckás, Sár és Homok, valamint Automata.

Aktív kipörgésgátló (A-TRC)

Az A-TRC a legkeményebb terepeken is hasznos segítséget nyújt, lefékezi a kipörgő kereket, miközben a vonóerőt a másik három, jobban tapadó abroncshoz továbbítja.



Hegymeneti elindulássegítő (HAC)

A HAC segít a merdek emelkedőkön történő elindulás során: amikor a vezető leveszi a lábát a fékpedálról, a rendszer még 2 másodpercig fenntartja a féknyomást. A berendezést azzal aktiválhatja, ha megállás után erősebben nyomja meg a fékpedált, mielőtt a váltókart valamelyik előremeneti állásba kapcsolja.



Kapaszkodó képesség

Terepezés közben gyakran kell felkapaszkodni merdek emelkedőkre. Az ilyen helyzetekben a Land Cruiser akár a 42 fokos meredélyeket is erőlködés nélkül, magabiztosan mászsa meg.

Dőlésszög kijelzés

Terepen a vezető mindig ellenőrizheti, hogy milyen szögben dől meg a karosszéria. A multifunkciós kijelzőn megjelenő jelzések mellett az is pontosan látható, hogy a talajhoz viszonyítva, milyen helyzetben áll a Land Cruiser.



Multi-Terrain blokkolásgátló fékrendszer (ABS)

Amikor a vezető bekapcsolja a Terep-választó rendszert, a Multi-Terrain blokkolásgátló fékrendszer automatikusan alkalmazkodik a talajviszonyokhoz, hogy optimális fékteljesítményt nyújtson.



Üzemmódválasztó

A Land Cruiser 5 különféle üzemmódot kínál, amelyek tökéletesen összehangolják az egyes rendszerek működését a vezető pillanatnyi igényeivel. A váltókar mellett elhelyezett, kényelmesen elérhető gombokkal könnyen kiválaszthatók a takarékos, kényelmes vagy éppen dinamikus autózást szolgáló beállítások.

Üzemmód	Funkció	Gázreakció	Kormányzás	Futómű	Légkondicionáló
Normal	optimális egyensúly a teljesítmény és az alacsony üzemanyag-fogyasztás között	Normal	Normal	Normal	Normal
Eco	a lehető legalacsonyabb üzemanyag-fogyasztást biztosítja	Eco	Normal	Normal	Eco
Comfort	egyenetlen útfelületen minimumra csökkenti a rázkódást	Normal	Comfort	Comfort	Normal
Sport S	erőteljesebb gázreakciók és élénkebb teljesítmény-leadás	Sport	Normal	Normal	Normal
Sport S+	a lehető legerőteljesebb gázreakciók és teljesítmény-leadás	Sport	Sport	Sport	Normal



A Kinetikus dinamikusan felfüggesztés (KDDS)

nemcsak a terepképességeket javítja, hanem országúton is remek menetdinamikát biztosít, a gyors kanyarokban megakadályozza a kabin oldalirányú elmozdulását. A KDDS elektronikusan vezérli az első és hátsó kanyarstabilizátorokat összehangoló szelepek működését, minimumra csökkentve az egyenetlen útfelület okozta rázkódást.

A holttérfigyelő rendszer sávváltáskor nyújt extra biztonságot. Ha a hátsó szenzorok azt érzékelik, hogy az autó holtterében egy jármű halad, figyelmeztető jelzés villan fel a külső visszapillantó tükrökben.



Miközben az autó kitolat egy parkolóhelyről, a **hátsó keresztirányú forgalomra figyelmeztető rendszer (RCTA)** radarral érzékeli a holtterében közeledő járműveket, és figyelmezteti a vezetőt.



A guminyomásra figyelmeztető rendszer (TPWA)

ellenőrzi a kerekek (köztük a pótkerék) nyomását, és az eredményt megjeleníti a multifunkciós TFT kijelzőn, hogy a vezető mindig azonnal észlelje az esetleg nyomásvesztést.



A **2.8 D-4D turbódízel** rugalmassága és 204 lóerős teljesítménye országúton és terepen egyaránt remekül használható. A szelektív katalitikus redukció (SCR) elvén működő katalizátor a NOx-kibocsátás 99 százalékát képes kiszűrni a kipufogógázból.

A vontatmánystabilitás vezérlő (TSC)
szenzorai érzékelik a vontatmány váratlan kimozdulását, és a motor teljesítményének csökkentésével, illetve egy vagy több kerék fékezésével mérséklék az oldalirányú kilengést – még erős oldalszélben vagy rossz útfelületen is.



A blokkolásgátló fékrendszer (ABS) és az elektronikus fékerőelosztó (EBD) fékezéskor megakadályozza a kerekek blokkolását, biztosítva, hogy az autó kikerülhesse az akadályt. Mindkét rendszer elektronikusan osztja el a fékerőt a négy kerék között, biztosítva mindegyik abroncs megfelelő tapadását.



Az adaptív állítható futómű (AVS) az útviszonyok függvényében folyamatosan szabályozza a lengéscsillapítók beállítását. A vezető választhat háromféle (Comfort, Normal vagy Sport) előre programozott rugózási karakterisztika közül.

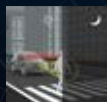


A járműstabilitás-vezérlő (VSC) automatikusan szabályozza az egyes kerekre jutó féknyomást és motorteljesítményt, hogy fenntartsa a stabilitást, például éles kanyarvételkor vagy csúszós útfelületen megelőzve a jármű kicsúszását.

Toyota Safety Sense

Az innovatív aktív biztonsági rendszerekből összeállított Toyota Safety Sense rendszer speciális kamerákkal figyeli az utat, miközben egy radar folyamatosan ellenőrzi az autó előtt haladó többi jármű távolságát és sebességét.

24



Ütközés előtti biztonsági rendszer gyalogos és kerékpáros felismeréssel, automatikus fékezéssel

A rendszer ötvözi a kamerát és a radartechnikát a gyalogosok, kerékpárosok és egyéb járművek észleléséhez. Ha ütközésveszélyt észlel, hang- és fényjelzéssel figyelmezteti a vezetőt a veszélyhelyzetre és a rendszer segít reagálni, esetleges vészfékezéssel, hogy elkerülje az ütközést.



Sávelhagyásra figyelmeztető rendszer (LDA)

Ez a rendszer egy nagyon pontos kamerával, az aszfalra felfestett vonalakhoz viszonyítva figyeli az autó helyzetét a forgalmi sávban. Ha az autó az irányjelző használata nélkül kezd kitérni a sávból, a rendszer vizuális- és hangjelzéssel figyelmezteti a vezetőt, az LKA sávtartást segítő rendszer pedig finoman beavatkozva megakadályozza a sáv elhagyását.



Automatikus távolságfény-vezérlés (AHB)

Az AHB méri a külső fény erősségét, és érzékeli a szembejövő és az előtt haladó járművek fényeit. A rendszer automatikusan vezérli a fényszórót, és szükség esetén tompított világításra kapcsol.



Jelzőtábla-felismerés (RSA)

A rendszer felismeri és az autó kijelzőjén megjeleníti a sebességkorlátozásra és néhány más fontos közlekedési körülményre figyelmeztető közúti jelzőtáblákat.



Adaptív sebességtartó automatika (ACC)

Az adaptív sebességtartó automatika a hagyományos tempomat továbbfejlesztett változata. Az ACC egy rendkívül precíz radarral, valamint a gázadás és a fékezés elektronikus vezérlésével tartja az előre beállított követési távolságot az autó előtt haladó járműtől.



Modern környezet

A Toyota Touch® 2 multimédia rendszer 9" színes érintőképernyővel számtalan hasznos szolgáltatást kínál, műholdas navigációval is bővíthető, amihez az autó tulajdonosa 3 éven át ingyenes térképfrissítést kap. Ezen felül alapfelszereltség a Land Cruiserben az Android Auto™* és Apple CarPlay™ konnektivitás.

Az intelligens nyitási és indítási rendszerrel a hagyományos kulcs használata nélkül, egyetlen gombnyomással nyitható az autó. Tolatóskor a külső visszapillantó tükrök automatikusan lebillennek, hogy a vezető jobban átlássa a jármű körüli útfelületet.

26

* Korlátozott elérhetőség Magyarországon.



A 8 colos képernyővel kiegészített, magyar nyelvű menüvel rendelkező Toyota Touch® 2 multimédia rendszer is rengeteg szolgáltatást kínál, többek közt Bluetooth® telefonkihangosítást, tolatókamerát, DAB - digitális audio egységet, valamint USB- és Aux-csatlakozókat.



Az Optitron műszerek könnyen leolvashatók, és éjszaka sokkal kevésbé fárasztják a szemet. A hagyományos, teljes felületvilágítás helyett ezekben a műszerekben minden számjegyet és mutatót külön dióda világít meg.



A Land Cruiser gazdagabb felszereltségű, ötajtós változataiban megtalálható az exkluzív JBL audiorendszer, amelynek mind a 14 hangszórója éppen optimális helyre került az utastérben törölni.



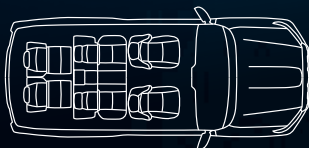
Kényelmes tér

A második sor ülései 40:20:40 arányban dönthetők, az opcionális harmadik ülésor pedig 50:50 arányban a padló síkjába hajtogatható. A harmadik sor előtti tér 50 mm-rel tágasabb lett, hogy az itt utazók kényelmesebben kinyújthassák a lábukat. A nyitható hátsó szélvédő praktikus megoldás azokban a helyzetekben, amikor nincs elég hely a teljes hátsó ajtó nyitásához.



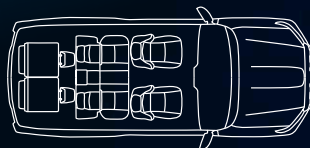
A Land Cruiser üléseit kifogástalan minőségű természetes / szintetikus bőr borítja, ami három színárnyalatban (fekete, bézs és fekete-barna) rendelhető. Az első és a második sor szélső ülései fűthetők, sőt az első üléseket még szellőztetés is kiegészíti. Az automata légkondicionáló a felszereltségi szinttől függően kettő vagy három zónás, és a második ülésorba is fűj levegőt.

Üléselrendezés



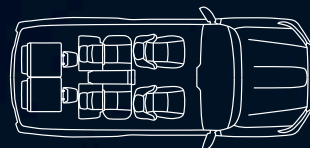
7 utas

Három ülésor a helyén.



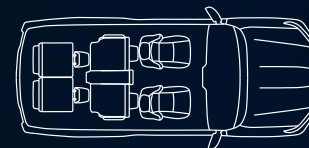
5 utas

Két ülésor a helyén.



4 utas

A második sor középső ülése lehajtva.



2 utas

A második és a harmadik ülésor lehajtva.



Prado

Főbb jellemzők

- LED fényszórók , tompított és távfény
- LED első ködlámpa, hátsó helyzetjelző és féklámpák
- Fényszórómosó
- Torsen központi differenciálmű elektronikus vezérléssel
- Guminyomás figyelmeztető rendszer
- Kanyarstabilizátorok elöl és hátul
- Intelligens kulcs rendszer, nyomógombos motorindítás
- Mozgásérzékelős intelligens kulcs
- Toyota Touch 2 multimédia 7" érintőképernyővel, USB csatlakozó, Bluetooth telefonkihangsító és audio streaming, tolatókamera, 9 hangszóró
- 17" könnyűfém keréktárcsák
- Oldalfellépő
- 4WD- állandó négykerék-hajtás
- Elektromos fényszórómagasság-állítás
- Elektromos állítású és behajtható, fűthető, részben színre fújó külső tükrök
- Szélvédő fűtés az ablaktörítő lapátok alatt
- Fekete vagy bézs színű szövet ülésborítás
- Elektromos deréktámasz a vezető oldalon
- Króm hűtőrács
- Egyzónás manuális légkondicionáló
- Dízel részecskeszűrő (DPF)
- Szövet szőnyeg garnitúra
- Tetősín
- Pótkerék
- Connectivity: Android Auto™*, Apple CarPlay™
- Sebességtartó automatika
- Fekete műszerfal berakás



- Bőr borítású kormánykerék és sebességváltógomb
- Manuálisan állítható kormány, mélységben-magasságban
- Belépő világítás rendszer, ajtófények és nyomógomb
- 7 ülés
- Kalaptartóroló

* Korlátozott elérhetőségű Magyarországon.



Comfort

Főbb jellemzők (a Prado felszereltségen felül)

- KDSS hidraulikusan változtatható karakterisztikájú kanyarstabilizátorok elől-hátul
- Parkolásérzékelők elől-hátul
- Króm és ezüst színű hűtőrács
- Sötétített hátsó oldalüvegek
- Színre fújt, lebillenő külső tükrök
- Esőérzékelős automata ablaktörlők elől
- 19" könnyűfém keréktárcsa
- Toyota Safety Sense biztonsági rendszer: Adaptív tempomat radaros távolságtartó automatikával, Radaros ütközés megelőző biztonsági rendszer, Automatikus fékezés, Sávelhagyásra figyelmeztető rendszer, Jelzőtábla felismerő rendszer, Automata távfény kapcsolás
- TFT multiinformációs kijelző
- Bőr hatású műszerfalborítás varrással
- Fűtött kormánykerék
- Elektromosan állítható kormánykerék mélységben-magasságban
- Elektromos állítású első ülések
- Ülészűtés az első ülésekben
- Hűtött tároló a középső kartámaszban
- Elektromos csatlakozók (elől 12V, hátsó ülések előtt 12V, hátul 220V)
- Fekete vagy bézs színű szövet ülésborítás
- Famintázatú műszerfal berakás
- Háromzónás automata légkondicionáló*



Opció

- Toyota Touch® Go navigáció, teljes Európa térkép, magyar nyelvű menü
- 7 üléses modell, függőnylégzsák a 3. ülésorban is

* 7 üléses változat.



Megjelentett változat: Comfort

Invincible

Főbb jellemzők

(A Comfort felszereltségen felül)

- Terepválasztó program
- Körkörös kép rendszer 4 kamerával
- Kúszás vezérlés program
- Holttérfigyelő rendszer (BSM)
- Hátsó keresztirányú forgalomra figyelmeztető rendszer (RCTA)
- Toyota Touch® Go navigáció, teljes Európa térkép, magyar nyelvű menü
- JBL audiorendszer, 14 hangszóró
- Ülés szellőztetés az első ülésekben
- Ülészűtés a 2. ülés sor szélső üléseiben
- Bőr ajtóborítás
- Csomagrendező sínek*
- Fekete vagy bézs színű bőr ülésborítás

Opció

- 7 üléses modell, 3. sor elektromosan összehajtható, függőnylégzsák a 3. ülés sorban is



* Csak 5 üléses modellben.



Megjelenített változat: Invincible

Executive

Főbb jellemzők

(az Invincible felszereltségen felül)

- Fekete matt króm hűtőrács
- Fekete ablakkeret
- Fehér matt/átlátszó hátsó lámpa búra
- Fekete műszerfal közép
- Fekete fa középkonzol berakás
- Fekete bőr ülésborítás
- Kormánykerék fa berakással
- Változtatható lengéscsillapító karakterisztika elől-hátul (AVS)
- Hátsó légrugós felfüggesztés
- Első ülések memóriával
- Változtatható hasmagasság – hátsó futómű

Opció

- **VIP csomag (5 vagy 7 üléssel):**
Elektromosan billenthető,
nyitható napfénytető, fedélzeti
szórakoztató rendszer (2. ülésornál)





Megjelenített változat: Executive

Keréktárcsák



17" könnyűfém keréktárcsa

Alapfelszereltség a Prado felszereltségi szinten



19" alumínium keréktárcsa

Tartozékként rendelhető



19" könnyűfém keréktárcsa

Alapfelszereltség a Comfort, Invincible és Executive felszereltségi szinteken



070 Gyöngyfehér*



1F7 Ultraezüst*



040 Hófehér



221 Smaragdkék*



1G3 Hamuszürke*



202 Fekete



218 Fekete gyöngyház*



3R3 Barcelona vörös*



4V8 Avantgard bronz*



4X4 Dohánybarna*

* Metál/gyöngyház fényezés.

Üléskárpitok

40



1. Fekete szövetkárpit

Alapfelszereltség a Prado felszereltségi szinten



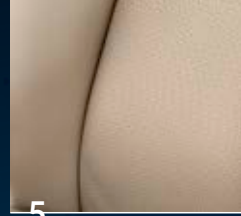
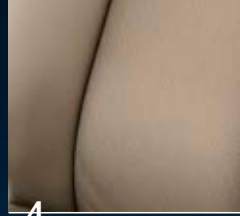
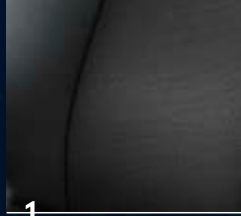
2. Bézs színű szövetkárpit

Alapfelszereltség a Prado felszereltségi szinten



3. Fekete szövetkárpit

Alapfelszereltség a Comfort felszereltségi szinten



4. Bézs színű szövetkárpit

Alapfelszereltség a Comfort felszereltségi szinten



5. Bézs bőrkárpit (természetes / szintetikus bőr)

Alapfelszereltség az Invincible felszereltségi szinten



**6. Fekete bőrkárpit
(természetes / szintetikus bőr)**

Alapfelszereltség az Invincible és Executive felszereltségi szinteken

Kényelmes tér

A Land Cruiser arra született, hogy új helyeket fedezzen fel és hódítson meg. A Toyota tartozékoknak köszönhetően az autó számtalan olyan plusz szolgáltatást kínál, amire egy igazi utazónak szüksége lehet.

42



A kiváló minőségű, extra erős szőnyegek megóvják a kárpitot a kósztól és a szennyeződésektől.

19" könnyűfém keréktárcsák

Tartozékok

Tetődoboz

Az áramvonalas forma tágas csomagteret rejt. A dobozt központi zár védi, és a nagyobb kényelem érdekében az utasoldal felől nyitható.

Tetőcsomagtartó kereszttrudak

Az erős kereszttrudak a tetősínekhez rögzíthetőek, stabil alapot kínálva a tetődoboz rögzítéséhez.

Hátsó lökhárítóvédő lemez

Ez a stílusos kiegészítő megvédi a lökhárító fényezését a rakodásnál keletkező karcoktól.

Vonóhorog

Fix és levehető változatban is kapható.



Tetőcsomagtartó. 2 vagy 3 rudas kivitelben választható. Az erős és könnyű, alumíniumból készült tartót biztonsági zárral láttuk el, és egy sor speciális szállítószerelvény rögzíthető hozzá.



Síléc- és hódeszkatartók. A tartókat könnyű felhelyezni és biztonságosan rögzíteni. Ha esetleg váratlanul kell indulnia, akkor is gyorsan fel tudja rakodni a síléceket vagy hódeszkákat.



Kerékpártartó. A zárható, könnyű kerékpártartó a Toyota tetőcsomagtartóhoz vagy a tetősínre szerelt keresztrudakhoz erősíthető, és biztonságosan rögzíti a kerékpár kerekét és vázát is.



Csomagtértálca. Ideális kiegészítő a sportos életmód kedvelői számára. A megemelt szélű tálca strapabíró fekete műanyagból készül, hogy a behordott víz és sár, valamint a homok és kosz ne tehessenek kárt a csomagtér kárpitjában.

Műszaki adatok

	2,8 l D-4D dízel 6 A/T	2,8 l D-4D dízel 6 M/T
MOTOR		
Motor kódja	1GD-FTV	1GD-FTV
Hengerek száma	4, soros	4, soros
Szelepezérlés	16 szelepes DOHC	16 szelepes DOHC
Üzemanyagellátó rendszer	Közös nyomócsöves	Közös nyomócsöves
Lökettérfogat (cm ³)	2755	2755
Furat × löket (mm × mm)	92 × 103,6	92 × 103,6
Sűrítési arány	15,6:1	15,6:1
Legnagyobb teljesítmény (LE)	204	204
Legnagyobb teljesítmény KW/percenkénti ford.sz.	150/3000–3400	150/3000
Legnagyobb nyomaték (Nm/percenkénti ford.sz.)	500/1600–2400	450/1400–2600
TELJESÍTMÉNY		
Végsebesség (km/óra)	175	175
Gyorsulás 0–100 km/óra (mp)	9,9	11,2
KÖRNYEZETI TELJESÍTMÉNY		
Üzemanyag-fogyasztás (a megfelelő direktíva alapján)		
Kombinált WLTP (l/100 km)	9,3–10,2	9,3–10,4
Legkisebb tömegű modellel mért érték (l/100 km)	11,9–12,5	11,2–12,1
Közepes tömegű modellel mért érték (l/100 km)	9,4–10,0	9,3–10,2
Magas tömegű modellel mért érték (l/100 km)	8,2–8,8	8,2–9,0
Legmagasabb tömegű modellel mért érték (l/100 km)	10,0–10,6	10,3–11,2
Javasolt üzemanyag	48-as vagy magasabb cetánszámú gázolaj	
Üzemanyagtartály térfogata (liter)	87	

	2,8 l D-4D dízel 6 A/T	2,8 l D-4D dízel 6 M/T
SZÉNDIOXID, CO₂		
Kombinált WLTP (l/100 km)	237–244	244
Legkisebb tömegű modellel mért érték (l/100 km)	312–328	294–317
Közepes tömegű modellel mért érték (l/100 km)	246–262	245–268
Magas tömegű modellel mért érték (l/100 km)	215–231	216–236
Legmagasabb tömegű modellel mért érték (l/100 km)	263–279	270–293
Euro besorolás	EURO 6AP	EURO 6AP

A megadott értékeket a 715/2007/EK európai parlamenti és tanácsi rendelet (mindenkori érvényes szövegváltozata) által előírt mérési módszer szerint mérték. 2017. szeptember 1-jétől bizonyos új járművek típusjövahagyása a Könnyűgépjárművekre Vonatkozó, Világszinten Harmonizált Vizsgálati Eljárás (Worldwide Harmonized Light Vehicle Test Procedure, WLTP) alapján történik, amely egy új, realisabb vizsgálati eljárás az üzemanyag-fogyasztás és a CO₂-kibocsátás mérésére.

Az értékek nem egyes gépjárművekre vonatkoznak, nem részei az ajánlatnak, hanem a különböző járműtípusok összehasonlítására szolgálnak. Egy gépjármű üzemanyag-fogyasztását és a CO₂-kibocsátását a vezetői szokások és egyéb, nem technikai jellegű tényezők (pl. környezeti feltételek) is befolyásolják. Különösen az extrafelszereltségek és a tartozékok (pl. szélesebb gumibroncsok, klímaberendezés, tetőcsomagtartó) megváltoztatják a gépjármű releváns jellemzőit, mint amilyen például a tömeg, a gördülési ellenállás valamint az aerodinamika, és ezáltal eltérést eredményeznek a konfigurált modell adataiban. Az üzemanyag-fogyasztásra és a CO₂-kibocsátásra vonatkozó adatok a kiválasztott gumibroncs formától és az optimális extrafelszereltségektől függő tartomány adatai mellett érvényesek.

FÉKEK		
Elöl	Hűtött tárcsa	
Hátul	Hűtött tárcsa	
FELFÜGGESZTÉS		
Elöl	Kettős keresztlengőkaros	
Hátul	4 lengőkar keresztirányú híddal/légrúgóval**	
KORMÁNYZÁS		
Fordulókör átmérője – keréken mérve (m)	11,6	11,6
BELSŐ MÉRETEK ÉS CSOMAGTARTÓ		
Teljes hossz (mm)	2525	2525
Teljes szélesség (mm)	1565	1565
Teljes magasság (mm)	1240	1240
Csomagtér teljes hossz, felhajtott hátsó ülésekkel (mm)	1955	1955

* 7 üléses modell

Műszaki adatok

	2,8 l D-4D dízel 6 A/T	2,8 l D-4D dízel 6 M/T
BELSŐ MÉRETEK ÉS CSOMAGTARTÓ		
Csomagtér teljes szélesség (mm)	na	na
Csomagtér térfogata (VDA szabvány szerint), kalaptartóig, ülések a helyükön (liter)	640/120*	640/120*
KÜLSŐ MÉRETEK ÉS TÖMEGEK		
Teljes hossz (mm)	4840	4840
Teljes szélesség (mm)	1885	1885
Teljes magasság (mm)	1890	1890
Nyomtáv (mm) elől	1585	1585
Nyomtáv (mm) hátul	1585	1585
Túlnyúlás elől (mm)	975	975
Túlnyúlás hátul (mm)	1075	1075
Tengelytáv (mm)	2790	2790
Műszaki megengedett össztömeg (kg)	2950-2990	2930-2990
Saját tömeg (kg)	2135-2430	2130-2420
Fékezett vontatható tömeg (kg)	3000	3000
Fékezetlen vontatható tömeg (kg)	750	750

*7 üléses modell na = nincs adat



Kapaszkodóképesség



31° 22° 25°

Első terepszög, rámpaszög,
hátsó terepszög



700 mm

Gázlómélység



Oldaldőlésszög



1585 mm

1885 mm



1075 mm

2790 mm

975 mm

4840 mm

1890 mm



1585 mm

1885 mm

Szószedet



Aktív kipörgésgátló (A-TRC)

Az aktív kipörgésgátló (A-TRC) a legkeményebb terepeken is hasznos segítséget nyújt. Az A-TRC külön-külön fékezi a tapadásvetés miatt kipörgő kerekeket, egyenlően osztva el így a vonóerőt a másik három kerék között.



Automata sebességváltó

Az automata sebességváltó zökkenőmentes, nyugodt és kellemes vezetési élményt kínál, miközben tökéletes egyensúlyt teremt az élvezetes teljesítmény és a takarékos üzemanyag-fogyasztás között.



Guminyomásra figyelmeztető rendszer

A fejlett technológia segítségével a vezető minden kerék nyomását (beleértve a pótkereket is) ellenőrizheti a TFT kijelzőn.



Esőérzékelő

Amikor a szélvédőre esőcseppek hullnak, az esőérzékelő azonnal beindítja az ablaktörlőt, a törlés sebességét a csapadék intenzitásához igazítja.



Szürkületérzékelő

A szürkületérzékelő méri a külső fény erősségét, és szükség esetén automatikusan bekapcsolja a fényszórókat.



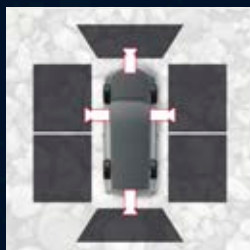
Intelligens vontatmánystabilitás-vezérlő (TSC)

Vontatás közben a TSC érzékeli, ha az utánfutó az erős szél, a hepehupás út vagy egy hirtelen irányváltás miatt kileng. A rendszer ilyenkor a megfelelő kerekek fékezésével akadályozza meg, hogy a vontatmány kitérjön a sávból.



Dinamikus segédvonalak a tolatókamera monitoron

A tolatókamera a Toyota Touch® 2 képernyőjén jeleníti meg az autó mögötti terület képét. Manőverezés közben a kijelzőn dinamikus kormányzási segédvonalak láthatók, amelyek pontosan mutatják az autó haladásának irányát.



Terepmonitor

A 4 kamera 360 fokos képet ad a Land Cruiser környezetéről. A nézetek közt az autó alatti rész is megjeleníthető, hogy a vezető tökéletesen átláthassa a terepet és az első kerekek kormányzási szögét. A rendszer tiszta és jól áttekinthető képe alapján az autó még a legnehezebb terepviszonyok közt is jól manőverezhető.



Légzsákok

A Land Cruiserben 7 légszák – köztük vezetőoldali térdlégszák – óvja a bent ülőket. A vezető- és utasoldalon az első légszákok mellett erőhatárolóval és előfeszítővel felszerelt biztonsági övek mérséklék a sérülésveszélyt. A Land Cruiser utasterében emellett vezető- és utasoldali oldallégszákok és első-hátsó függőnylégszákok is találhatóak.



2.8 Turbo D-4D 204 LE motor

A 2,8 literes dízelmotor páratlan teljesítménye országúton és terepen egyaránt remekül kihasználható. A szelektív katalitikus redukció (SCR) elvén működő katalizátor a NOx-kibocsátás 99 százalékát képes kiszűrni a kipufogógázból.



Vészfékezésre figyelmeztető jelzés (EBS)

Hirtelen fékezéskor a hátsó lámpák villogni kezdenek, figyelmeztetve az autó mögött haladókat.



Intelligens nyitási és indítási rendszer

Az intelligens nyitási és indítási rendszer jeladója lehetővé teszi, hogy a Land Cruiser vezetője a hagyományos kulcs használata nélkül is kényelmesen nyissa az ajtókat és indítsa be a motort. A rendszer egy rádiós jeladót tartalmaz, így elég megérinteni a külső kilincset, és az ajtózárok már nyílnak is; ehhez mindössze annyi kell, hogy a vezető a zsebében vagy a táskájában tartsa az intelligens kulcsot.

TOYOTA KÖRNYEZETVÉDELMI CÉLKITŰZÉSEK – 2050

A Toyota 6 olyan környezetvédelmi célkitűzést fogalmazott meg, amelyeket 2050-ig meg akar valósítani. Legfontosabb célunk, hogy a társadalommal együttműködve biztosítsuk a fenntartható fejlődést.



1. célkitűzés

Új autó:
nulla CO₂-kibocsátás.



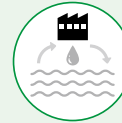
2. célkitűzés

Teljes életciklus:
nulla CO₂-kibocsátás.



3. célkitűzés

Gyárak:
nulla CO₂-kibocsátás.



4. célkitűzés

A vízfelhasználás
optimalizálása
és minimumra
csökkentése.



5. célkitűzés

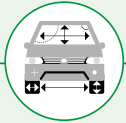
Újrahasznosításon alapuló
társadalom és rendszerek
megteremtése.



6. célkitűzés

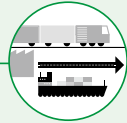
A természettel
harmóniában élő
társadalom kialakítása.

A TOYOTA ÍGY TESZ A KÖRNYEZETVÉDELEMÉRT JÁRMŰVEINEK TELJES ÉLETCIKLUSÁN ÁT



Tervezés és gyártás

Járműveink minden részletmegoldását gondosan elemezzük, hogy teljes életciklusuk során a lehető legkevesbé terheljék a környezetet.*



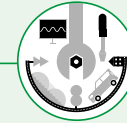
Logisztika

A Toyota folyamatosan kutatja és alkalmazza a leghatékonyabb és leginkább környezetbarát logisztikai módszereket.



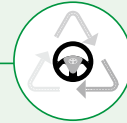
Márkakereskedések

Folyamatosan törekszünk a Toyota márkakereskedői hálózat környezeti hatékonyságának fejlesztésére.



Használat és karbantartás

Ha Ön takarékosabban autózik, és eredeti alkatrészeket használ, azzal nemcsak pénzt takarít meg, hanem a környezeti terhelést is csökkenti.



Csökkentés, újrahasznosítás, újrafelhasználás

A Land Cruiser alkatrészeinek 95 százaléka újrahasznosítható és újrafelhasználható. Ráadásul környezetvédelmi irányelveink értelmében új és innovatív megoldásokat kínálunk Önnek, ha leadja autóját, amikor az már „az út végére ért”.

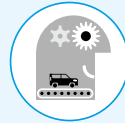


TELJES NYUGALOM A TOYOTÁVAL



Toyota minőségi szerviz

Autójának teljes átvizsgálása két évente vagy 30 000 kilométerenként esedékes (amelyik hamarabb következik be). Emellett évente vagy 15 000 kilométerenként szükséges a motorolaj és az olajsűrő cseréje, illetve egy köztes ellenőrzés.



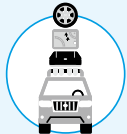
Alacsony karbantartási költségek

Minden Toyota jármű tervezése és gyártása során ügyeltünk arra, hogy az autó karbantartása minél kevesebb költséggel járjon.



Toyota eredeti alkatrészek

A megnyugtató Toyotaminőség érdekében járművébe csak eredeti és megfelelő alkatrészeket építünk be.



Toyota tartozékok

A Toyota tartozékokat ugyanazzal a műgonddal és figyelemmel terveztük és gyártottuk, amellyel a Toyota gépkocsikat is készítjük. Az autóval együtt megvásárolt összes Toyota tartozékra 3 év garanciát kínálunk.¹



Átfogó garancia

Minden új Toyotára 3 éves/100 000 kilométeres garanciát kínálunk, ami bármilyen, gyártási hibából eredő meghibásodásra vonatkozik.²



Toyota Eurocare

Hogy Ön nyugodtan vezethessen, 40 európai országban nyújtunk Toyota Eurocare asszisztencia-szolgáltatást 3 éven át.



Szervizgarancia

Szeretné a lehető legtovább élvezni Land Cruiserét? Akkor hosszabbítsa meg a garanciát egy vagy két évvel! A további részletekről érdeklődjön Toyota márkakereskedőjénél, vagy látogasson el a www.toyota.hu honlapra. Jó utat!

¹ A garancia részleteiről a Toyota márkakereskedésekben tudhat meg további részleteket. ² A szolgáltatás része a jármű ingyenes elszállítása a legközelebbi Toyota márkaszervizbe. Minden fényezésre 3 éves, kilométer-korlátozás nélküli garancia vonatkozik. A Land Cruiserre 12 éves átrozdásodás elleni garancia vonatkozik.



TOYOTA.HU

Legjobb tudomásunk szerint a kiadványban szereplő adatok a nyomdába adás pillanatában megfelelnek a valóságnak. A kiadványban megjelenő információk tájékoztató jellegűek, azok nem értendők eladási ajánlatnak, és nem kötelező érvényűek a Toyota márkakereskedések és szervizek számára. Az autó karosszériájának színe a valóságban kis mértékben eltérhet a kiadvány fotóin látható színektől. A fotókon megjelenő felszereltségek nem minden országban rendelhetők, ezért a pontos felszereltségről érdeklődjön a helyi Toyota márkakereskedésben. A Toyota Central Europe Kft. a prospektusban közölt adatok és részletek előzetes bejelentés nélküli megváltoztatásának jogát fenntartja. © 2013. NV Toyota Motor Europe (TME). A kiadvány sem egészében, sem részleteiben nem jeleníthető meg újra a Toyota Motor Europe előzetes írásos engedélye nélkül. 2020. november

S-KATALOG-LANDCRUISER-2020 (07.2020)